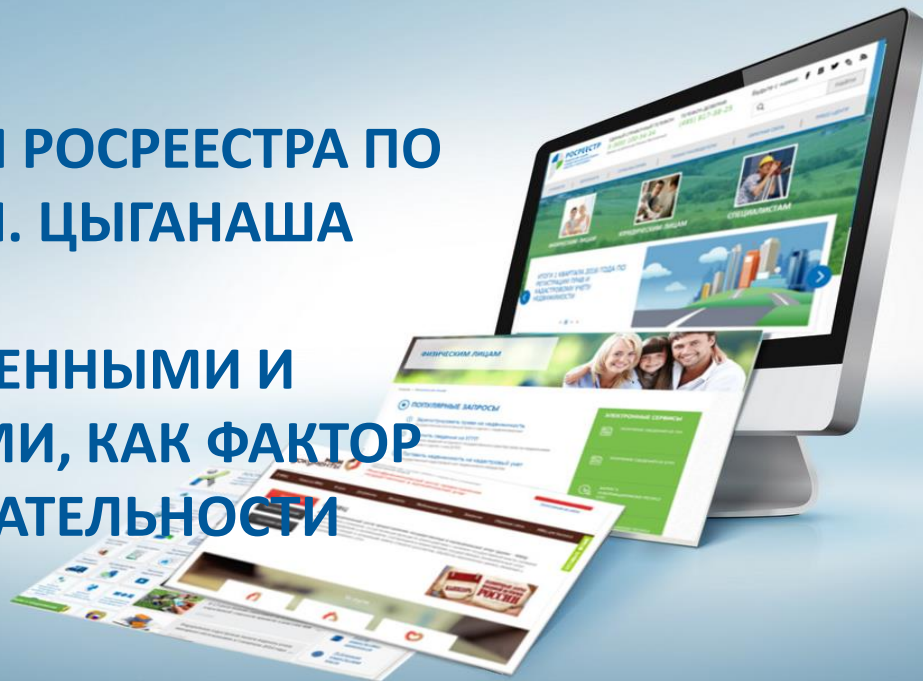




ДОКЛАД И.О. РУКОВОДИТЕЛЯ РОСРЕЕСТРА ПО СВЕРДЛОВСКОЙ ОБЛАСТИ И.Н. ЦЫГАНАША

«НАПОЛНЕНИЕ ЕГРН КАЧЕСТВЕННЫМИ И
ДОСТОВЕРНЫМИ СВЕДЕНИЯМИ, КАК ФАКТОР
ИНВЕСТИЦИОННОЙ ПРИВЛЕКАТЕЛЬНОСТИ
СВЕРДЛОВСКОЙ ОБЛАСТИ»



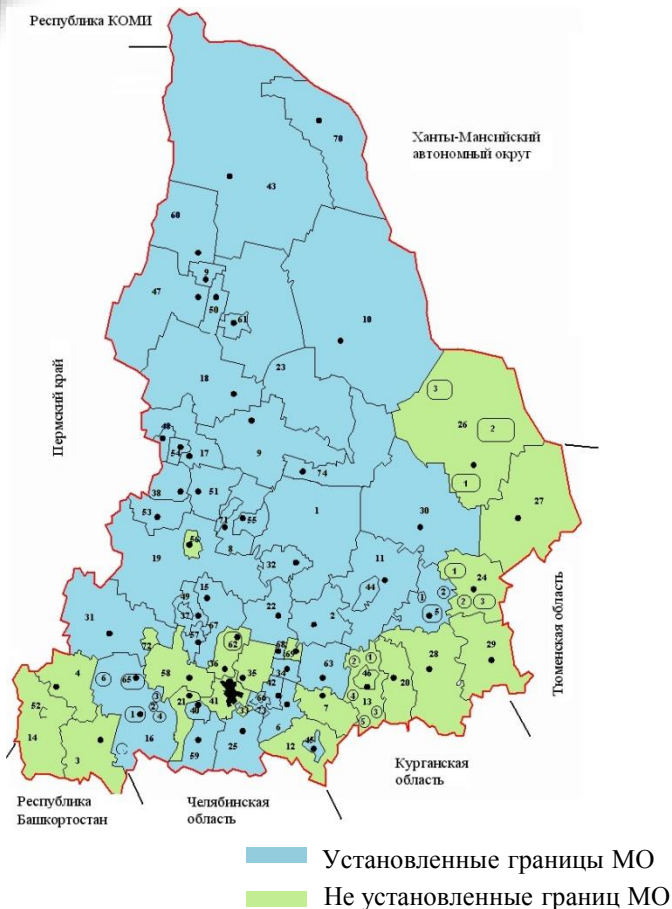


ГРАНИЦЫ СВЕРДЛОВСКОЙ ОБЛАСТИ





ГРАНИЦЫ МУНИЦИПАЛЬНЫХ ОБРАЗОВАНИЙ



Количество муниципальных образований на территории Свердловской области



■ установленные границы по сведениям ЕГРН

■ не установленные границы по сведениям ЕГРН

Границы муниципальных образований, не внесенные в ЕГРН

МО Таборинский

ГО Тавдинский

Слободо-Туринский район

ГО Тугулымский

ГО Каменский

ГО Пышминский

ГО Камышловский

ГО Богданович

ГО Талицкий

ГО Каменский

ГО Полевской

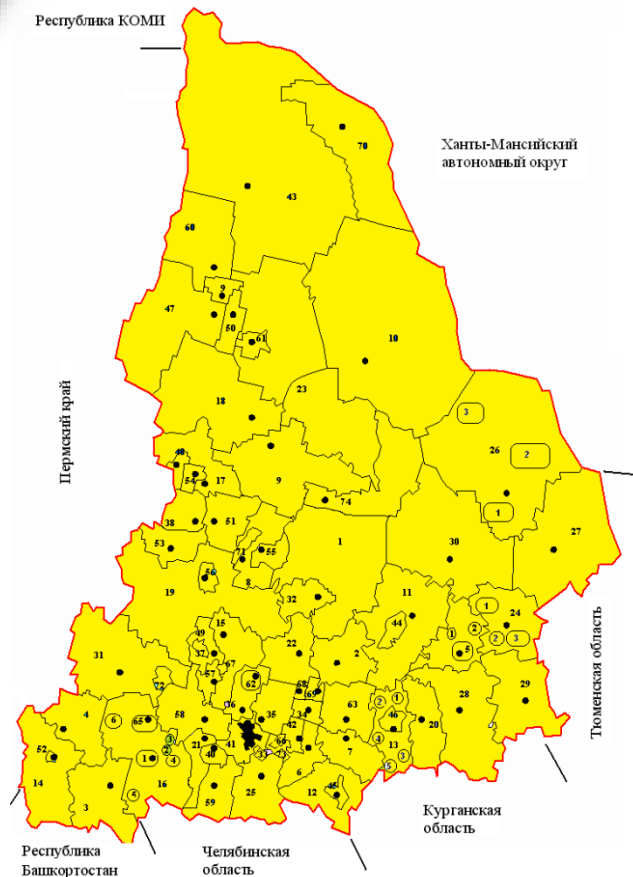
ГО Артинский

МО Красноуфимский округ

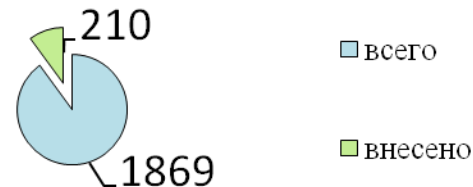
ГО Ачитский



ГРАНИЦЫ НАСЕЛЕННЫХ ПУНКТОВ И ТЕРРИТОРИАЛЬНЫХ ЗОН



Количество населенных пунктов



Территориальные зоны

Внесены сведения в ЕГРН

0%

Должно быть внесено
территориальных зон

> 11500



КОМПЛЕКСНЫЕ КАДАСТРОВЫЕ РАБОТЫ

ККР - кадастровые работы - выполняются **одновременно** в отношении всех земельных участков (с «неуточненными» границами или занятыми объектами общего пользования) и объектов капитального строительства и расположенных **на территории** одного кадастрового **квартала** или территориях нескольких **смежных** кадастровых **кварталов**.

РЕЗУЛЬТАТ ВЫПОЛНЕНИЯ КОМПЛЕКСНЫХ КАДАСТРОВЫХ РАБОТ

Уточнение
местоположения
границ земельных
участков

Установление или
уточнение
местоположения на
земельных участках
зданий, сооружений,
объектов
незавершенного
строительства

Образование земельных
участков, на которых
расположены здания, в
том числе
многоквартирные дома,
сооружения, за
исключением сооружений,
являющихся линейными
объектами

Образование земельных
участков общего
пользования, занятых
площадями, улицами,
проездами,
набережными, скверами,
бульварами, водными
объектами, пляжами и
другими объектами

Исправление
реестровых ошибок в
сведениях о
местоположении
границ объектов
недвижимости

Единый государственный реестр недвижимости (ЕГРН)

реестр сведений о границах:

- ✓ территориальных зон
- ✓ между субъектами Российской Федерации
- ✓ муниципальных образований
- ✓ населенных пунктов
- ✓ зон с особыми условиями использования территорий
- ✓ особо охраняемых природных территорий
- ✓ территорий объектов культурного наследия
- ✓ охотничьих угодий
- ✓ о береговых линиях (границах водных объектов)
- ✓ о Государственной границе Российской Федерации
- ✓ особых экономических зон
- ✓ территорий опережающего социально-экономического развития
- ✓ зон территориального развития в Российской Федерации
- ✓ игорных зон
- ✓ лесничеств
- ✓ лесопарков
- ✓ о проектах межевания территорий

✓ реестр объектов
недвижимости

✓ реестр прав,
ограничений прав и
обременений
недвижимого имущества

✓ реестровые дела

✓ реестровые карты

✓ книги учета документов



- a7

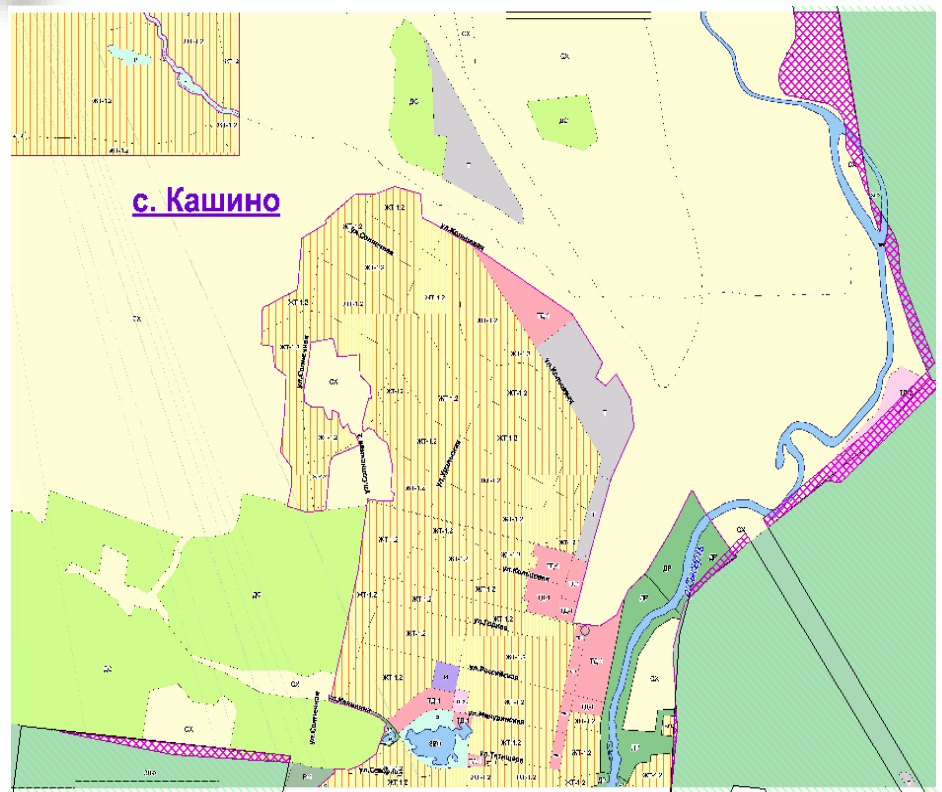


Застройка на территории лесных массивов



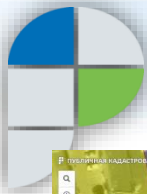
поселок Исток, видна застройка в лесной зоне

Пересечение земель лесного фонда с границами населенного пункта



Условные обозначения:

- граница населенного пункта
- граница кадастрового квартала
- граница земельного участка
- зона индивидуальных жилых домов в сельских населенных пунктах
- СХ — сельскохозяйственная зона
- ЗЛФ — земли лесного фонда
- ДС — зона дачного хозяйства и ведения садоводства
- ТД-1 — зона коммерческих объектов
- ТД-2 — зона социальных объектов
- Р — зона рекреации
- ЗВФ — земли водного фонда
- ДР — зона древесно-кустарниковой растительности
- зона пересечения границ лесного фонда с землями других категорий



Объект культурного наследия «Дом жилой, конец XIX века» на ул. Сакко и Ванцетти, 69 и
Объект культурного наследия регионального (областного) значения «Дом купцов Ижболдиных. Флигель, 1859-1889 годы»



В настоящее время территория объекта культурного наследия (фото справа) в ЕГРН внесена, однако до внесения таких сведений в ЕГРН требования по охране ОКН не исполнялись.





ДОКЛАД

**«НАПОЛНЕНИЕ ЕГРН КАЧЕСТВЕННЫМИ И ДОСТОВЕРНЫМИ СВЕДЕНИЯМИ КАК
ФАКТОР ИНВЕСТИЦИОННОЙ ПРИВЛЕКАТЕЛЬНОСТИ СВЕРДЛОВСКОЙ ОБЛАСТИ»**

СПАСИБО ЗА ВНИМАНИЕ!