



О СОЗДАНИИ БАЗЫ ДАННЫХ О ТЕРРИТОРИИ СВЕРДЛОВСКОЙ ОБЛАСТИ



Екатеринбург
30 мая 2018 г.



Министерство строительства и развития инфраструктуры Свердловской области

Информационные ресурсы органов власти (реестры, перечни, базы данных):

Официальный сайт государственного бюджетного учреждения Свердловской области
Многофункциональный центр предоставления государственных и муниципальных услуг

Авторизация
Регистрация на сайте
Версия для слабовидящих

О МФЦ | Новости | Услуги | Документы | Филиалы | Мобильные офисы | Вакансии | Обратная связь | МФЦ для Бизнеса

Главная | Сведения о местах нахождения подконтрольных объектов

СВЕДЕНИЯ О МЕСТАХ НАХОЖДЕНИЯ ПОДКОНТРОЛЬНЫХ ОБЪЕКТОВ

Приложение №1 от 08.06.2017. Сведения о местах нахождения подконтрольных объектов (269540 v1).csv

Приложение №5 от 08.02.2018. Сведения о местах нахождения подконтрольных объектов

№ п.п.	Наименование	Координата, X	Координата, Y	Адрес
1	Отдел ГБУ СО "Многофункциональный центр в городе Алапаевске"	505094,73	1598261,88	Све
2	Отдел ГБУ СО "Многофункциональный центр в Ачитском городском округе (рабочий посело	616385,74	1544042,1	Све
3	Отдел ГБУ СО "Многофункциональный центр в Бисертовском городском округе (рабочий посе	393403,14	1438939,03	Све
4	Отдел ГБУ СО "Многофункциональный центр в Верх-Исетском районе города Екатеринбурга	386551,18	1531248,14	Све
5	Отдел ГБУ СО "Многофункциональный центр в городе Арамиль	379962,06	1548557,27	Све
6	Отдел ГБУ СО "Многофункциональный центр в городе Артемовском	448211,25	1611222,78	Све
7	Отдел ГБУ СО "Многофункциональный центр в городе Асбесте	410050,41	1585436,07	Све
8	Отдел ГБУ СО "Многофункциональный центр в городе Асбесте	410813,44	1586149,68	Све
9	Отдел ГБУ СО "Многофункциональный центр в городе Березовском	397612,22	1542251,07	Све
10	Отдел ГБУ СО "Многофункциональный центр в городе Березовском	398438,45	1547201,39	Све
11	Отдел ГБУ СО "Многофункциональный центр в городе Верхний Тагил	450963,86	1494653,43	Све
12	Отдел ГБУ СО "Многофункциональный центр в городе Верхний Тагил	450913,79	1494298,32	Све



Официальный сайт

Министерства природных ресурсов и экологии Свердловской области

[О Министерстве](#) [Структура](#) [Новости](#) [Деятельность](#) [Ведомственный проектный офис](#) [Открытое Министерство](#)

[Общественное обсуждение законопроектов](#) [Документы](#) [Конкурсы и аукционы](#) [Государственная служба и кадры](#)

[Противодействие коррупции](#) [Административная реформа](#)

[Бесплатная юридическая помощь](#) [Исполнение бюджета](#)

[Публичная декларация целей и задач на 2018 год](#) [Обращения](#)

[Характеристика загрязнения атмосферного воздуха в городах Сверд](#)

[Документы определяющие политику в отношении обработки перс](#)

[ПАМЯТКА гражданам о действиях при установлении уровней тер](#)

[Правила оказания услуг](#) [Шарташский лесной парк](#) [Экологи](#)

[Коллегия](#) [Минеральные ресурсы. Подземные воды.](#) [Охрана](#)

[Региональный государственный экологический надзор](#)

[Главная](#) → [Деятельность](#) → Особо охраняемые природные территории

Особо охраняемые природные территории

- [Нормативные правовые акты РФ](#)
- [Нормативные правовые акты Свердловской области](#)
- [Информация](#)
- [Информация об особо охраняемых природных территориях региональной области \(по состоянию на 31.12.2015 \)](#)
- [Результаты мониторинга на ООПТ Свердловской области за 2015 год](#)
- [Документы](#)
- [Паспорта памятников природы областного значения](#)
- [ПОСТАНОВЛЕНИЕ от 28 июля 2017 г. N 550-ПП "О ВНЕСЕНИИ ИЗМЕНЕНИЙ В ПАСПОРТЫ ПРАВИТЕЛЬСТВА СВЕРДЛОВСКОЙ ОБЛАСТИ В СФЕРЕ ОСОБ](#)

Свердловской области 31.12.2015 [Защищенный просмотр] [Режим совместимости] - Excel

Трофимова Марина Анатольевна

Будьте осторожны: файлы из Интернета могут содержать вирусы. Если вам не нужно изменять этот документ, лучше работать с ним в режиме защищенного просмотра.

Разрешить редактирование

№ п.п.	наименование ООПТ	площадь, га	в т.ч. Морская акватория	категория ООПТ	профиль	местонахождение (административный район)	с какого года функционирует	вид под
1	2	3	4	5	6	7	8	
ООПТ регионального значения								
1	Бажовские места	39938		природный парк		Сысертский ГО	2007	
2	Оленьи ручьи	12700 (в охранной зоне 23200)				Нижнесвердловский МР	1999	
3	Река Чусовая	77146				Горноуральский ГО, МО "г. Нижний Тагил", ГО Стрельнинск, Шалинский ГО	2004	
4	Малый Исток	165,46				МО "г. Екатеринбург"	2004	
5	Богдановский	57590				Богдановский ГО, Каманский ГО, Валовский ГО	1971	
6	Байкаловский	20000				Байкаловский МР, Слободо-Туринский МР	1977	
7	Гаринский	13400				Гаринский ГО	1969	
8	Ирбитский	66000				Ирбитское МО	1975	
9	Камышловский	33000				МО Камышловский МР, Пышминский ГО	1973	
10	Лангунский	16000				Сосновский ГО	1980	



Отсутствие сводной информации о территории Свердловской области:





Министерство строительства и развития инфраструктуры Свердловской области

Министерство строительства и развития
инфраструктуры Свердловской области

**БАНК ДАННЫХ
О ТЕРРИТОРИИ**

Федеральная служба государственной
регистрации, кадастра и картографии

Управление государственной охраны объектов
культурного наследия Свердловской области

Управление Федеральной службы по надзору в сфере
защиты прав потребителей и благополучия человека
по Свердловской области

Министерство природных ресурсов
Свердловской области

Департамент лесного
хозяйства по Уральскому
Федеральному округу

ДАННЫЕ О СОВРЕМЕННОМ СОСТОЯНИИ ТЕРРИТОРИИ

Департамент лесного хозяйства
Свердловской области

ДАННЫЕ О ПЛАНИРУЕМОМ РАЗВИТИИ ТЕРРИТОРИИ

Министерство социальной
политики

**РЕГИОНАЛЬНАЯ ЭЛЕКТРОННАЯ
КАРТОГРАФИЧЕСКАЯ ОСНОВА**



СХЕМА ТЕРРИТОРИАЛЬНОГО ПЛАНИРОВАНИЯ СВЕРДЛОВСКОЙ ОБЛАСТИ



Приказ Минэкономразвития РФ от 09.01.2018 № 10 «ТРЕБОВАНИЯ к описанию и отображению в документах территориального планирования объектов федерального значения, объектов регионального значения, объектов местного значения»

«Интеграция информации в ФГИС ТП»



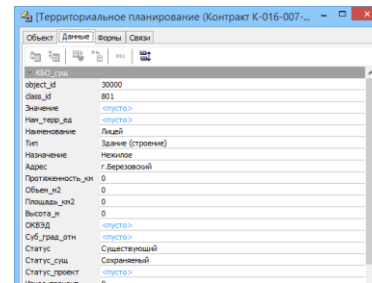
«Требования устанавливают классы (слои) объектов» **(ПЕРЕЧЕНЬ ОБЪЕКТОВ)**

- 01. Территориальные единицы
- 02. Территориальные границы
- 04. Земли по категориям
- 05. Функциональные зоны
- 66. Инвестиционные площадки
- 06. Территориальные зоны
- 08. Объекты капитального строительства
- 09. Объекты культурного наследия
- 12. Объекты улично-дорожной сети населенного пункта
- 13. Особо охраняемые территории
- 14. Зоны с особыми условиями использования территории

«Объект описывается **координатами точек** в заданной системе координат, определяющими его местоположение и плановые очертания»



«Атрибуты должны **однозначно** и **полно** определять вид, свойства и особенности объекта»





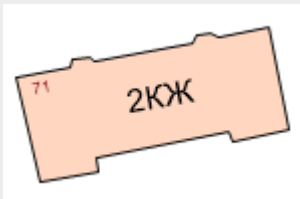
Представление существующих объектов в базе данных:

Объект капитального строительства



Базовое
пространственное описание

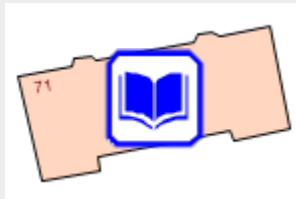
Точность
описания –
ЕГРН



Источники данных:

- ЕЗКО;
- векторные топографические карты М 1:500 – 1:2000;
- **сведения Росреестра (xml);**
- инженерные изыскания.

Тематическое
пространственное описание



Источники данных:

- федеральные ИС;
- ведомственные ИС;
- базы данных ИОГВ;
- реестры ИОГВ СО;
- нормативные правовые акты.

Реестровые
(семантические) данные

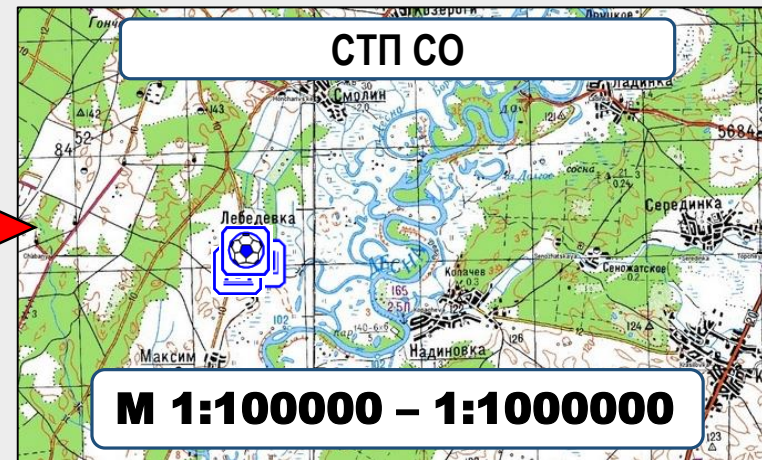
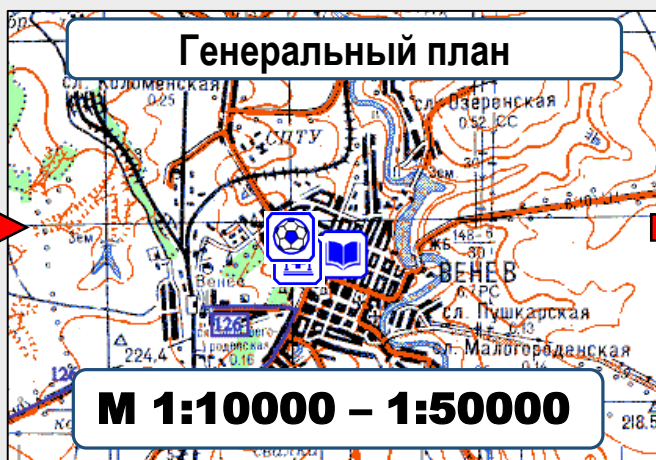


[Территориальное планирование (Контракт К-016-007-...)]

Объект	Данные	Формы	Связи
КБО_сущ			
object_id	30000		
class_id	801		
Значение	<пусто>		
Наим_терр_ед	<пусто>		
Наименование	Лицей		
Тип	Здание (строение)		
Назначение	Нежилое		
Адрес	г.Березовский		
Протяженность_кон	0		
Объем_н2	0		
Площадь_кон2	0		
Высота_н	0		
ОКВЭД	<пусто>		
Суб_град_отн	<пусто>		
Статус	Существующий		
Статус_сущ	Сохраняемый		
Статус_проект	<пусто>		
Износ_процент	0		
Основание	<пусто>		
Реализация_лет	0		
Собственность	<пусто>		
Год_постройки	<пусто>		
Год_реконструкции	<пусто>		
Федерал_знач	<пусто>		
Финансирование	<пусто>		
Тип_Учеб	Лицей		



Использование пространственного объекта БД в документах разного уровня:



ВЫХОД – использование доступных топографических материалов:
Федеральный фонд пространственных данных;
ИСОГД (архивы)

ВЫХОД – использование открытых общедоступных источников данных:
OpenStreetMap;
Яндекс.Карты;
Космоснимки Google;
Космоснимки Роскосмоса

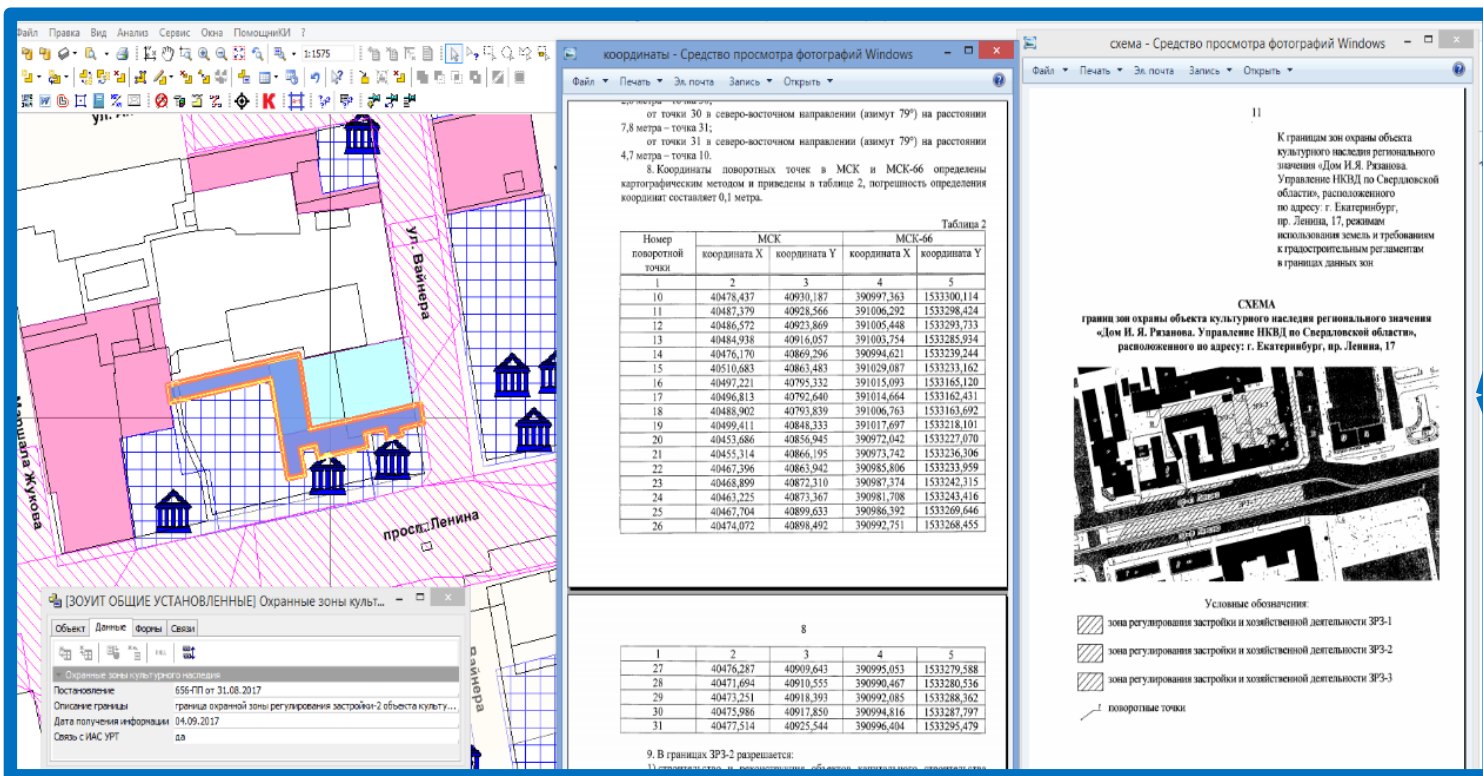
**ВЫХОД –
использование данных ЕГРН**

**ВЫХОД – создание
РЕГИОНАЛЬНОГО
ФОНДА
ПРОСТРАНСТВЕННЫХ
ДАННЫХ**



Ведение базы данных Минстроем СО на примере Екатеринбурга:

Объекты культурного наследия:



507 объектов культурного наследия
194 охранных зоны

Схемы территориального планирования

Генеральные планы поселений и городских округов

Проекты планировок и проекты межевания

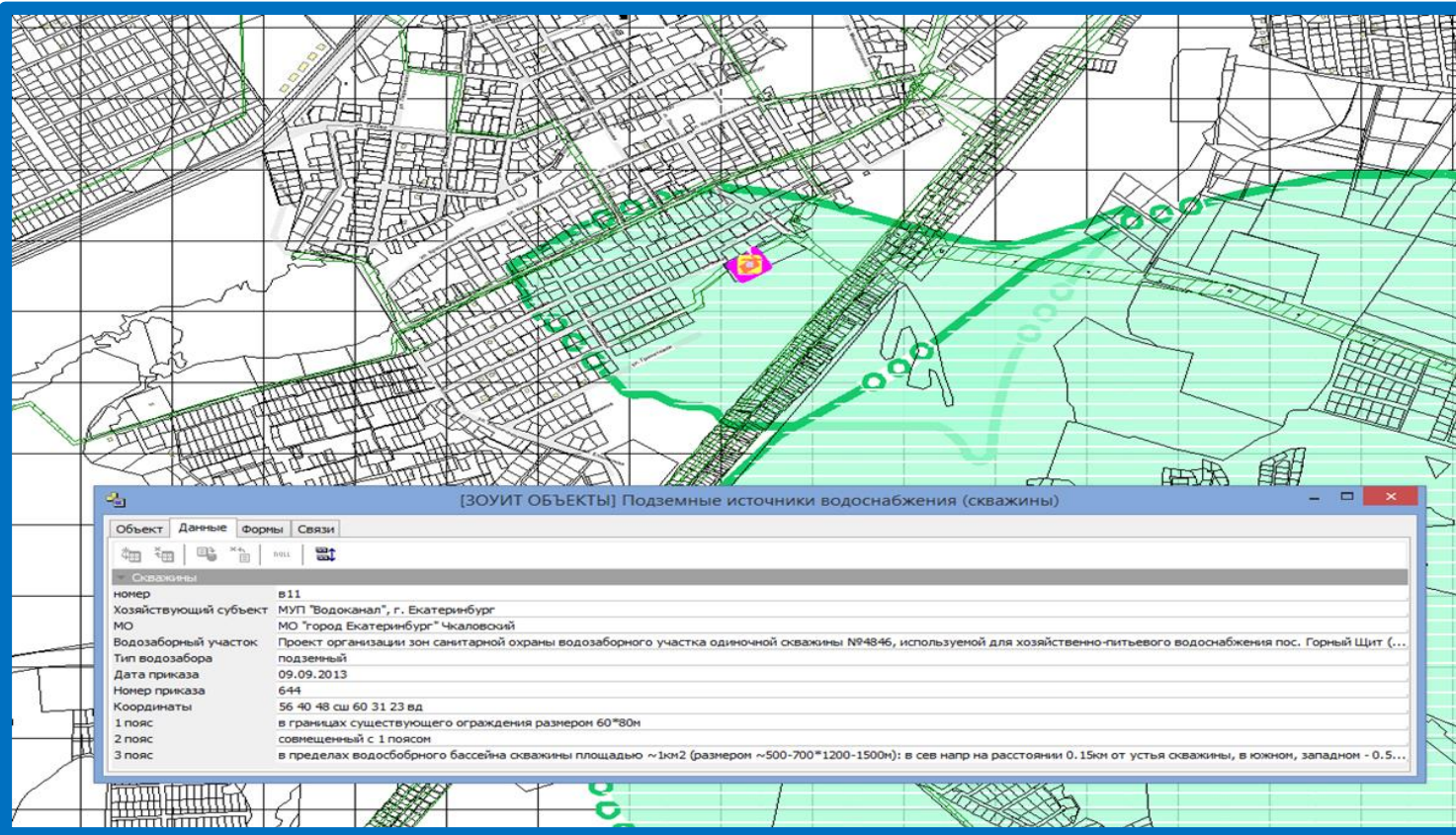
Градостроительные планы земельных участков

Постановка на кадастровый учет зон охраны, территорий памятников



Ведение базы данных Минстроем СО на примере Екатеринбурга:

Зоны санитарной охраны подземных источников водоснабжения:



111 зон санитарной охраны

Схемы территориального планирования

Генеральные планы поселений и городских округов

Проекты планировок и проекты межевания

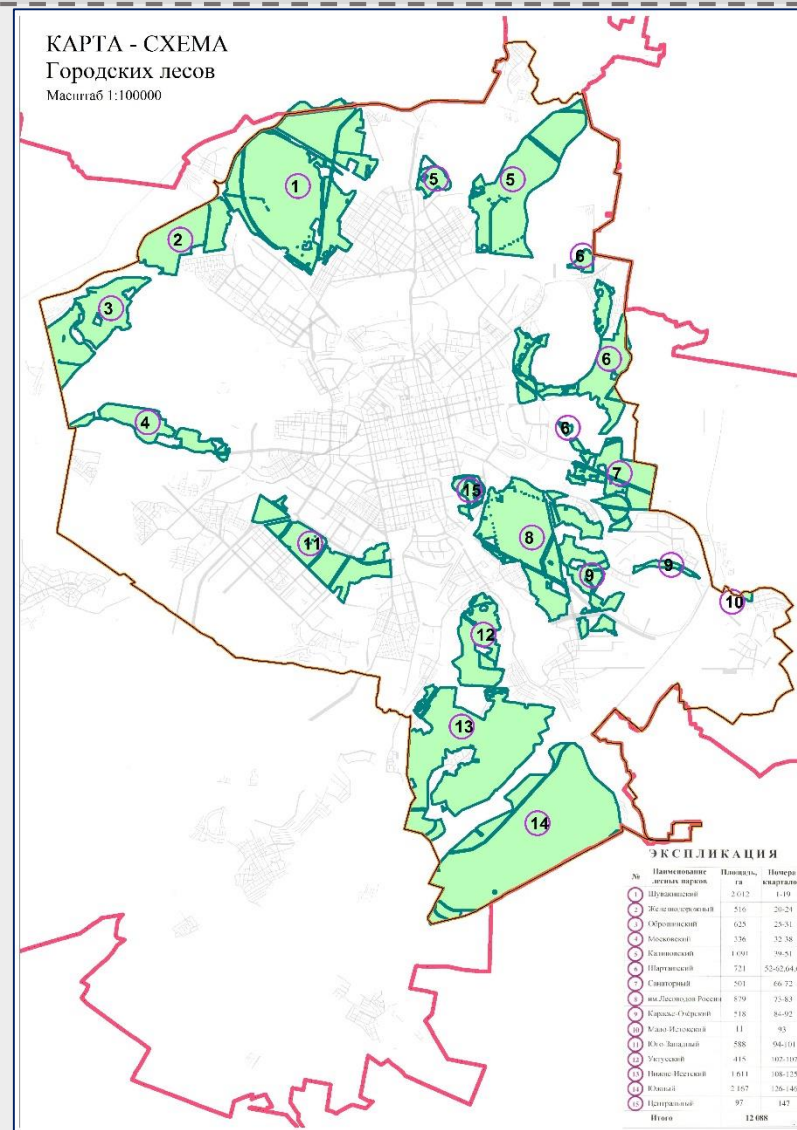
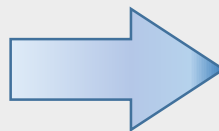
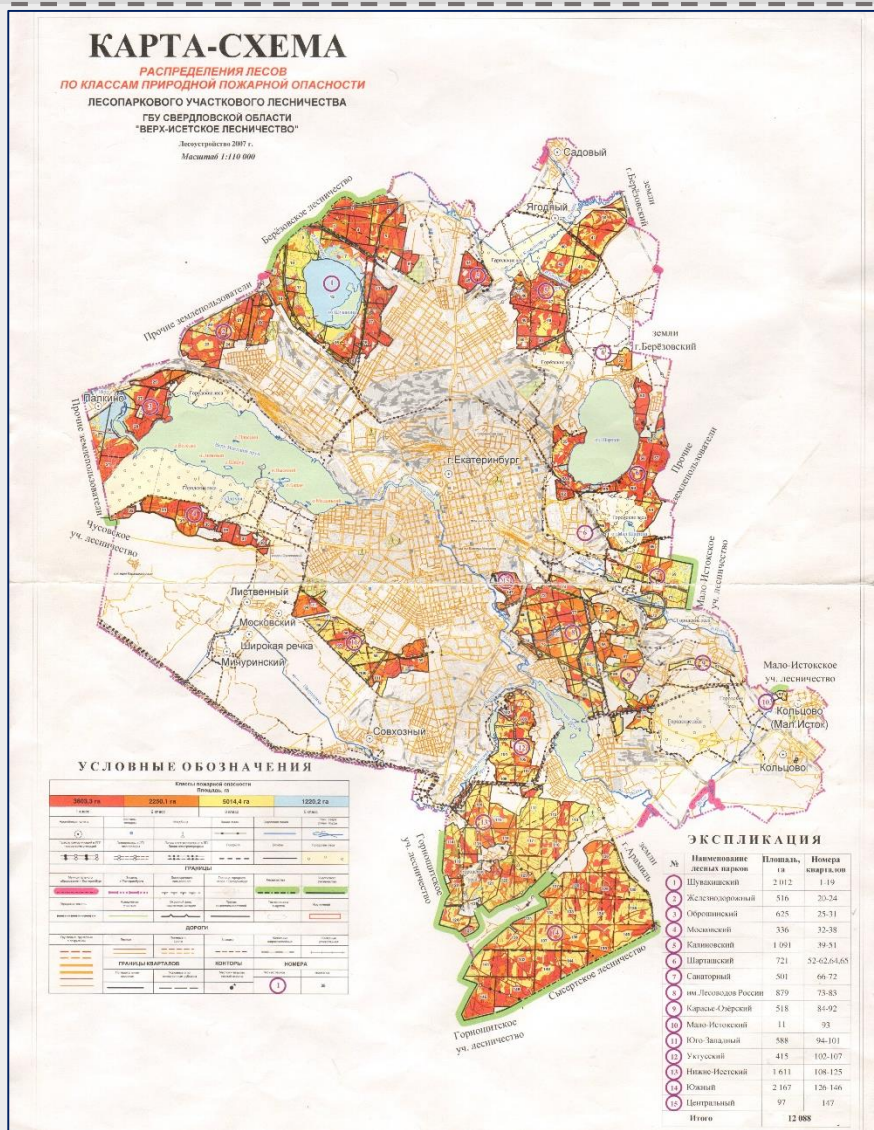
Градостроительные планы земельных участков

Постановка на кадастровый учет зон Зоны санитарной охраны подземных источников водоснабжения



Ведение базы данных на примере Екатеринбурга:

Точность описания границ – ЕГРН





Для формирования технического задания по формированию пространственной базы данных ИОГВ необходимо предоставить в Министерство:

Информацию:

Перечень информационных ресурсов в электронном (бумажном) виде, описывающих объекты, попадающие в Приказ Минэкономразвития РФ от 09.01.2018 № 10, **форматы** информационных ресурсов в электронном виде

Количество учтенных объектов, с указанием их местоположения (обязательно)

Местоположение объекта – **адрес** (обязательно), **координаты в МСК 66** (при наличии)

Данные:

Реестры объектов, заполненные в соответствии с требованиями Приказа Минэкономразвития РФ от 09.01.2018 № 10 **в формате MS Excel**

Векторные пространственные данные в обменных форматах (при наличии)