



**МИНИСТЕРСТВО СТРОИТЕЛЬСТВА И РАЗВИТИЯ ИНФРАСТРУКТУРЫ  
СВЕРДЛОВСКОЙ ОБЛАСТИ**

**П Р И К А З**

06.11.2020г.

№ 648-17

г. Екатеринбург

**О внесении изменений в проект межевания территории для размещения  
линейного объекта транспортной инфраструктуры регионального значения  
«Реконструкция мостового перехода через р. Бродовку на км 6+258  
автомобильной дороги с. Петрокаменское – с. Бродово на территории  
Горноуральского городского округа», утвержденный приказом  
Министерства строительства и развития инфраструктуры  
Свердловской области от 27.03.2018 № 166-П**

В соответствии с частями 3 и 21 статьи 45 Градостроительного кодекса Российской Федерации, статьей 10 Закона Свердловской области от 19 декабря 2016 года № 141-ОЗ «О документации по планировке территории, предусматривающей размещение объектов регионального значения и иных объектов капитального строительства, размещение которых планируется на территориях двух и более муниципальных образований, расположенных на территории Свердловской области», на основании приказа Министерства строительства и развития инфраструктуры Свердловской области от 21.05.2020 № 343-П «О принятии решения о подготовке внесения изменений в проект межевания территории для размещения линейного объекта транспортной инфраструктуры регионального значения «Реконструкция мостового перехода через р. Бродовку на км 6+258 автомобильной дороги с. Петрокаменское – с. Бродово на территории Горноуральского городского округа»

**ПРИКАЗЫВАЮ:**

1. Утвердить основную часть проекта межевания территории для размещения линейного объекта транспортной инфраструктуры регионального значения «Реконструкция мостового перехода через р. Бродовку на км 6+258 автомобильной дороги с. Петрокаменское – с. Бродово на территории Горноуральского городского округа» (далее – проект межевания) в следующем составе:

текстовая часть (пояснительная записка), том 3, шифр 15-0030332-01-ПМТ-ПЗ (приложение № 1);

чертеж межевания территории, масштаб 1:1000, шифр 15-0030332-01-ПМТ-02 (приложение № 2).

2. Подпункт 2 пункта 1 приказа Министерства строительства и развития



инфраструктуры Свердловской области от 27.03.2018 № 166-П «Об утверждении основной части проекта планировки территории для размещения линейного объекта транспортной инфраструктуры регионального значения «Реконструкция мостового перехода через р. Бродовку на км 6+258 автомобильной дороги с. Петрокаменское – с. Бродово на территории Горноуральского городского округа» и проекта межевания территории для размещения линейного объекта транспортной инфраструктуры регионального значения «Реконструкция мостового перехода через р. Бродовку на км 6+258 автомобильной дороги с. Петрокаменское – с. Бродово на территории Горноуральского городского округа» признать утратившим силу.

3. Заместителю Министра строительства и развития инфраструктуры Свердловской области, главному архитектору Свердловской области В.Г. Вениаминову обеспечить:

1) в течение пяти рабочих дней со дня принятия настоящего приказа размещение проекта межевания в государственной информационной системе обеспечения градостроительной деятельности Свердловской области;

2) в течение семи дней со дня принятия настоящего приказа направление проекта межевания Главе Горноуральского городского округа для опубликования в порядке, установленном для официального опубликования муниципальных правовых актов, размещения на официальном сайте Горноуральского городского округа в информационно-телекоммуникационной сети «Интернет».

4. Контроль за исполнением настоящего приказа возложить на Заместителя Министра строительства и развития инфраструктуры Свердловской области, главного архитектора Свердловской области В.Г. Вениаминова.

5. Настоящий приказ опубликовать на «Официальном интернет-портале правовой информации Свердловской области» ([www.pravo.gov66.ru](http://www.pravo.gov66.ru)).

Министр строительства и развития  
инфраструктуры Свердловской области

М.М. Волков

Приложение № 1  
к приказу Министерства строительства  
и развития инфраструктуры  
Свердловской области  
от 06.11.2020 № 648-П

Текстовая часть (пояснительная записка), том 3,  
шифр 15-0030332-01-ПМТ-ПЗ

Общество с ограниченной ответственностью  
«СТРОЙПРОЕКТ»

Заказчик: Государственное казенное учреждение Свердловской области  
«Управление автомобильных дорог»

**ДОКУМЕНТАЦИЯ ПО ПЛАНИРОВКЕ ТЕРРИТОРИИ  
ДЛЯ РАЗМЕЩЕНИЯ ЛИНЕЙНОГО ОБЪЕКТА ТРАНСПОРТНОЙ  
ИНФРАСТРУКТУРЫ РЕГИОНАЛЬНОГО ЗНАЧЕНИЯ  
«Реконструкция мостового перехода через р. Бродовку на км 6+258  
автомобильной дороги с. Петрокаменское – с. Бродово на территории  
Горноуральского городского округа»**

**Основная часть проекта межевания территории для размещения линейного  
объекта транспортной инфраструктуры регионального значения  
«Реконструкция мостового перехода через р. Бродовку на км 6+258  
автомобильной дороги с. Петрокаменское – с. Бродово на территории  
Горноуральского городского округа»**

Текстовая часть (пояснительная записка)

Шифр: 15-0030332-01-ПМТ-ПЗ. Том 3

Директор

Главный инженер проекта



А.В. Морозов

О.Ю. Медведева

Екатеринбург, 2020



**Список исполнителей**

Главный инженер проекта

Медведева О.Ю.

Градостроитель

Мешавкина С.И.

### Состав проекта межевания территории

№ п/п	Наименование	Масштаб	Количество листов	Гриф секретности
1	2	3	4	5
1	Материалы основной части проекта межевания территории			
1.1.	Основная часть проекта межевания территории для размещения линейного объекта транспортной инфраструктуры регионального значения «Реконструкция мостового перехода через р. Бродовку на км 6+258 автомобильной дороги с. Петрокаменское – с. Бродово на территории Горноуральского городского округа» Текстовая часть (пояснительная записка) Шифр 15-0030332-01-ПМТ-ПЗ. Том 3	–	34	несекретно
1.2.	Чертёж межевания территории Шифр 15-0030332-01-ПМТ-01	1:1000	1	несекретно
2.	Материалы по обоснованию проекта межевания территории			
2.1.	Чертёж фактического использования территории. Шифр 15-0030332-01-ПМТ-02	1:1000	1	несекретно
2.2.	Проект межевания территории. Материалы по обоснованию. Шифр 15-0030332-01-ПМТ-ПЗ. Том 4	–	30	несекретно



## Содержание

Введение .....	8
1. Краткая характеристика территории для размещения линейного объекта .....	10
1.1. Сведения о границе территории, в отношении которой выполняется проект межевания территории .....	13
1.2. Сведения о существующих, устанавливаемых и отменяемых красных линиях.....	13
1.3. Сведения о фактическом землепользовании территории .....	16
2. Перечень и сведения о площади образуемых земельных участков, в том числе возможные способы их образования.....	19
3. Перечень и сведения о площади образуемых земельных участков, которые будут отнесены к территориям общего пользования или имуществу общего пользования, в том числе в отношении которых предполагаются резервирование и изъятие для государственных или муниципальных нужд .....	24
4. Вид разрешённого использования образуемых земельных участков в соответствии с проектом планировки территории.....	24
5. Сведения об устанавливаемых публичных сервитутах .....	25
6. Целевое назначение лесов, вид (виды) разрешённого использования лесного участка, количественные и качественные характеристики лесного участка, сведения о нахождении лесного участка в границах особо защитных участков лесов.....	36
7. Основные технико-экономические показатели проекта межевания .....	36
8. Список сокращений.....	37

## Введение

Проект межевания территории для размещения линейного объекта транспортной инфраструктуры регионального значения «Реконструкция мостового перехода через р. Бродовку на км 6+258 автомобильной дороги с. Петрокаменское – с. Бродово на территории Горноуральского городского округа» (далее – проект) разработан коллективом общества с ограниченной ответственностью (далее – ООО) «Стройпроект» на основании приказа Министерства строительства и развития инфраструктуры Свердловской области от 21.05.2020 № 343-П «О принятии решения о подготовке внесения изменений в проект межевания территории для размещения линейного объекта транспортной инфраструктуры регионального значения «Реконструкция мостового перехода через р. Бродовку на км 6+258 автомобильной дороги с. Петрокаменское – с. Бродово на территории Горноуральского городского округа» посредством разработки новой редакции проекта межевания территории для размещения линейного объекта транспортной инфраструктуры регионального значения «Реконструкция мостового перехода через р. Бродовку на км 6+258 автомобильной дороги с. Петрокаменское – с. Бродово на территории Горноуральского городского округа», утверждённого приказом Министерства строительства и развития инфраструктуры Свердловской области от 27.03.2018 № 166-П «Об утверждении основной части проекта планировки территории для размещения линейного объекта транспортной инфраструктуры регионального значения «Реконструкция мостового перехода через р. Бродовку на км 6+258 автомобильной дороги с. Петрокаменское – с. Бродово на территории Горноуральского городского округа» и проекта межевания территории для размещения линейного объекта транспортной инфраструктуры регионального значения «Реконструкция мостового перехода через р. Бродовку на км 6+258 автомобильной дороги с. Петрокаменское – с. Бродово на территории Горноуральского городского округа» (далее – приказ Министерства строительства и развития инфраструктуры Свердловской области от 27.03.2018 № 166-П).

Основанием для разработки настоящего проекта послужили:

Схема территориального планирования Свердловской области, утверждённая постановлением Правительства Свердловской области от 31.08.2009 № 1000-ПП с учётом внесённых изменений;

Распоряжение Правительства Свердловской области от 12.08.2020 № 354-РП «Об утверждении перечня автомобильных дорог общего пользования регионального значения Свердловской области, в отношении которых планируется разработка проектной документации на строительство, реконструкцию и капитальный ремонт в 2020-2022 годах»;

Совместный приказ Министерства строительства и развития инфраструктуры Свердловской области и Министерства транспорта и дорожного хозяйства Свердловской области от 17.01.2019 № 20-П/14 «Об утверждении перечня линейных объектов транспортной инфраструктуры регионального значения, для которых необходима подготовка документации по планировке территории в 2019-2021 годах»;



Информация ООО «Стройпроект» от 13.04.2020 № 212, Заключения кадастрового инженера А.Н. Коваль (идентификационный номер кадастрового инженера 66-15-829) от 13.04.2020.

Основными целями разработки новой редакции проекта межевания территории являются:

- приведение в соответствие положений проекта межевания территории требованиям статьи 43 Градостроительного кодекса Российской Федерации;
- изменение границ земельного участка с кадастровым номером 66:19:4301002:6 ввиду уточнения местоположения декларированных границ по фактическому использованию территории;
- изменение площади изъятия для государственных нужд.

Настоящий проект выполнен в соответствии с требованиями законодательства Российской Федерации:

Градостроительный кодекс Российской Федерации;

Земельный кодекс Российской Федерации;

Водный кодекс Российской Федерации;

Лесной кодекс Российской Федерации;

Федеральный закон от 08 ноября 2007 года № 257-ФЗ «Об автомобильных дорогах и дорожной деятельности в Российской Федерации и о внесении изменений в отдельные законодательные акты Российской Федерации (далее – Федеральный закон от 08 ноября 2007 года № 257-ФЗ);

ГОСТ Р 52766-2007. Национальный стандарт Российской Федерации. Дороги автомобильные общего пользования. Элементы благоустройства. Общие требования, утверждённые приказом Ростехрегулирования от 23.10.2007 № 270-ст;

Свод правил СП 42.13330.2016. «Свод правил. Градостроительство. Планировка и застройка городских и сельских поселений. Актуализированная редакция СНиП 2.07.01-89\*»;

Свод правил СП 34.13330.2012. «Свод правил. Автомобильные дороги. Актуализированная редакция СНиП 2.05.02-85\*».

При разработке проекта использованы следующие материалы:

Генеральный план Горноуральского городского округа, утверждённый решением Думы Горноуральского городского округа от 27.12.2012 № 19/3;

Правила землепользования и застройки территории Горноуральского городского округа, утверждённые решением Думы Горноуральского городского округа от 26.10.2017 № 4/3;

Документация по планировке территории, утверждённая приказом Министерства строительства и развития инфраструктуры Свердловской области от 27.03.2018 № 166-П;

Инженерно-геодезические изыскания, выполненные ООО «Проектная компания «УралДорТехнология» в 2016 году.

Проект межевания территории выполнен в местной системе координат Свердловской области МСК-66 (далее – МСК-66).

## 1. Краткая характеристика территории для размещения линейного объекта

Территория для размещения линейного объекта транспортной инфраструктуры регионального значения «Реконструкция мостового перехода через р. Бродовку на км 6+258 автомобильной дороги с. Петрокаменское – с. Бродово на территории Горноуральского городского округа» (далее – линейный объект) располагается в юго-восточной части с. Бродово Горноуральского городского округа Свердловской области, Российской Федерации.

Протяжённость зоны планируемого размещения линейного объекта 306,88 м (0,3 км).

В соответствии с топографическими материалами в настоящем проекте принята фактическая площадь в границах проекта – 34883 кв. м (3,5 га), при этом общая площадь отвода земель для размещения линейного объекта составляет – 11602 кв. м (1,16 га), из которых на период эксплуатации – 10142 кв. м (1,01 га), на период реконструкции (временная объездная дорога) составляет – 1460 кв. м (0,15 га).

Существующий отвод автомобильной дороги расположен в кадастровых кварталах с номерами 66:19:4301001 и 66:19:4301002. Категория занимаемых земель – земли населённых пунктов, разрешённое использование – для размещения иных объектов промышленности, энергетики, транспорта, связи, радиовещания, телевидения, информатики, обеспечения космической деятельности, обороны, безопасности и иного специального назначения. Площадь существующего отвода автомобильной дороги в границах проектирования составляет – 4607 кв. м (0,46 га).

Район проектирования линейного объекта представляет собой застроенную территорию вдоль трассы автомобильной дороги общего пользования регионального значения с. Петрокаменское – с. Бродово, которую пересекает постоянный водоток (река Бродовка).

Категория занимаемых земель – земли населённых пунктов.

Местоположение проектируемого участка отображено на рисунках 1 и 2.



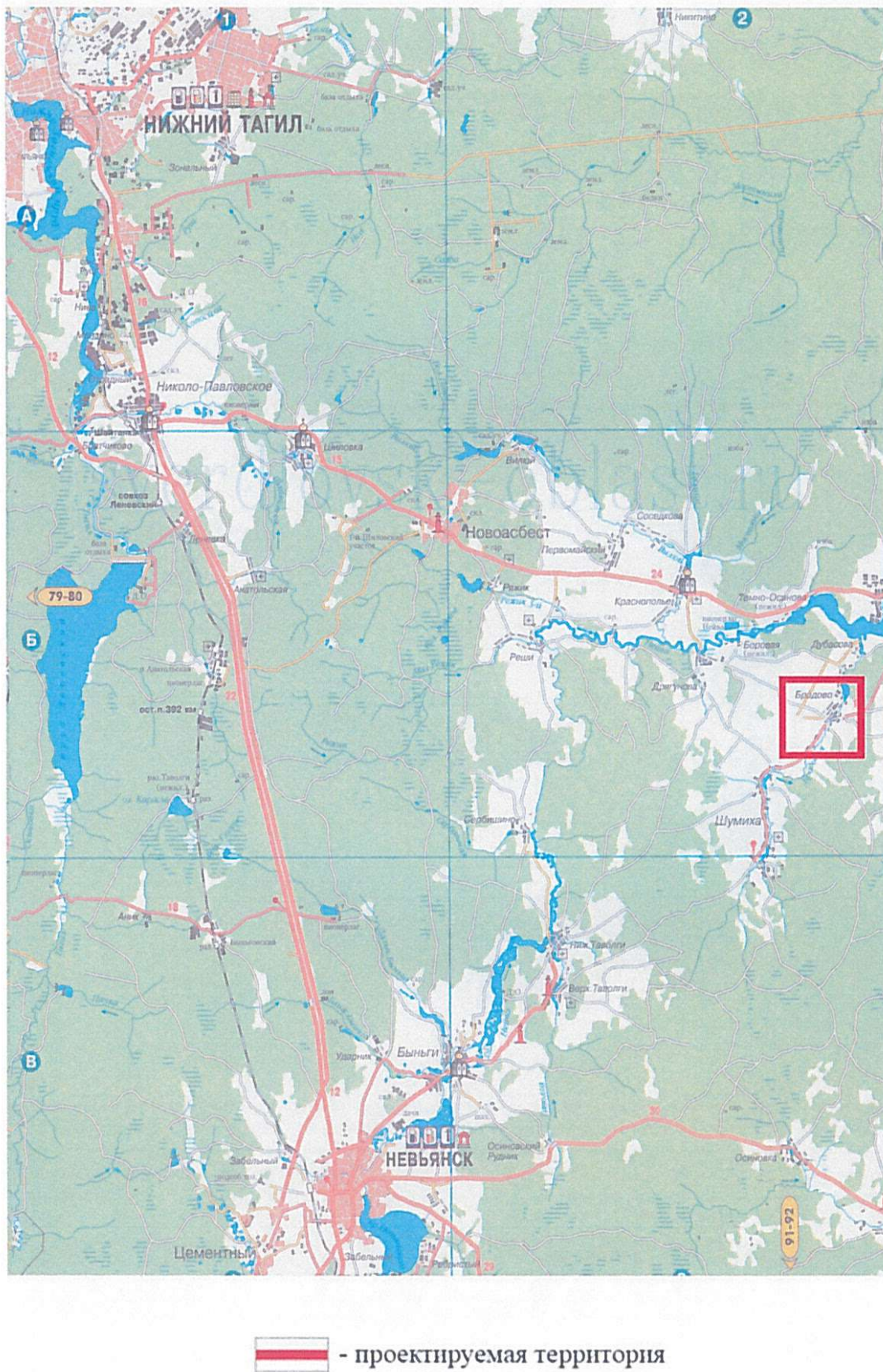


Рис. 1. Схема расположения линейного объекта на территории Горноуральского городского округа



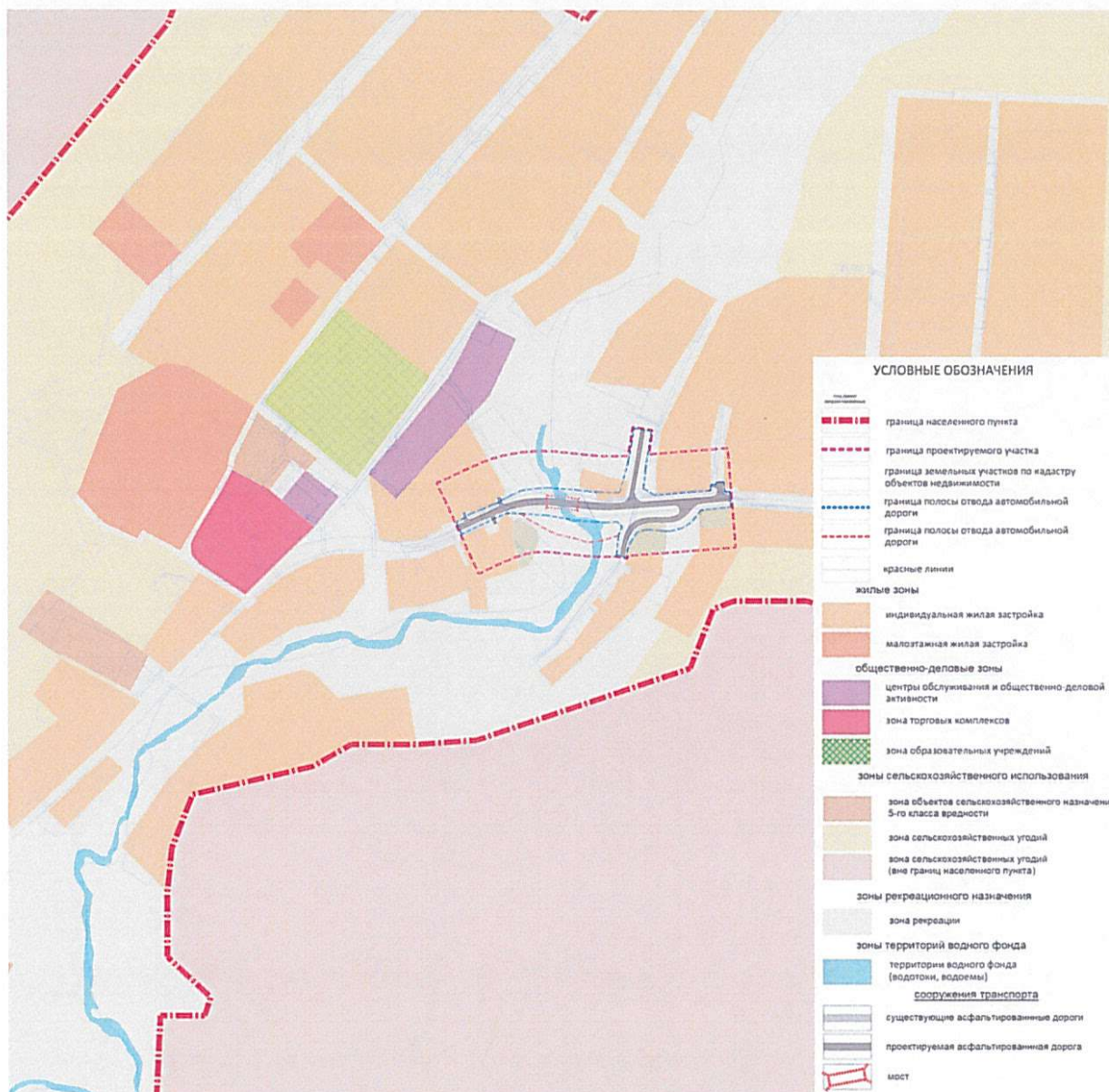


Рис. 2 Схема расположения линейного объекта в планировочной структуре с. Бродово

В границах территории, в отношении которой осуществляется подготовка проекта межевания, отсутствуют объекты культурного наследия федерального, регионального и местного (муниципального) значения, включённые в единый государственный реестр объектов культурного наследия (памятников истории и культуры) народов Российской Федерации, выявленные объекты культурного наследия и объекты, обладающие признаками объекта культурного наследия (в том числе археологического).

Также в границах проектирования отсутствуют существующие и планируемые природные экологические и особо охраняемые природные территории федерального, областного и местного значения. Выявленных запасов полезных ископаемых на территории проектирования не обнаружено.



### 1.1. Сведения о границе территории, в отношении которой выполняется проект межевания территории

Граница территории, в отношении которой разрабатывается проект межевания, принята в соответствии с документацией по планировке территории, утверждённой приказом Министерства строительства и развития инфраструктуры Свердловской области от 27.03.2018 № 166-П.

### 1.2. Сведения о существующих, устанавливаемых и отменяемых красных линиях

В соответствии с Градостроительным кодексом Российской Федерации красные линии – линии, которые обозначают границы территорий общего пользования и подлежат установлению, изменению или отмене в документации по планировке территории.

Существующие красные линии, утверждённые в составе проекта планировки территории приказом Министерства строительства и развития инфраструктуры Свердловской области от 27.03.2018 № 166-П, требуют изменения. Настоящим проектом предлагается отменить ранее установленные красные линии и установить новые с учетом измененных границ земельных участков, предусмотренных для размещения линейного объекта.

Существующие, устанавливаемые и отменяемые красные линии представлены в графических материалах основной части проекта межевания («Чертеж межевания территории». Шифр 15-0030332-01–ПМТ-01).

Границы зоны планируемого размещения линейного объекта совпадают с красными линиями.

Координаты характерных точек отменяемых красных линий в МСК-66 представлены в таблице 1.

Таблица 1

Ведомость координат характерных точек отменяемых красных линий

№ п/п	Координаты	
	X	Y
1	2	3
1	483593.05	1532535.43
2	483596.67	1532542.83
3	483602.96	1532551.46
4	483607.04	1532563.14
5	483612.80	1532575.54
6	483614.75	1532582.46
7	483617.75	1532585.81
8	483620.09	1532591.24
9	483623.20	1532596.89
10	483628.19	1532608.31
11	483628.72	1532625.48
12	483629.12	1532633.83

№ п/п	Координаты	
	X	Y
1	2	3
13	483629.35	1532638.56
14	483628.34	1532640.82
15	483626.73	1532642.17
16	483621.87	1532643.70
17	483622.16	1532661.82
18	483623.13	1532662.27
19	483625.20	1532664.29
20	483626.45	1532666.30
21	483627.31	1532668.82
22	483627.53	1532671.35
23	483626.84	1532679.78
24	483626.56	1532685.09

1	2	3
25	483626.33	1532693.86
26	483625.74	1532715.07
27	483626.71	1532716.80
28	483659.74	1532725.98
29	483681.12	1532730.12
30	483696.81	1532732.38
31	483693.57	1532751.57
32	483652.26	1532745.22
33	483630.28	1532742.96
34	483623.05	1532754.85
35	483626.12	1532785.20
36	483626.79	1532795.21
37	483628.01	1532817.12
38	483634.70	1532817.50
39	483634.63	1532822.08
40	483637.60	1532825.11
41	483637.53	1532831.96
42	483626.88	1532833.04
43	483627.23	1532838.54
44	483610.13	1532839.86
45	483608.96	1532829.41
46	483606.36	1532806.54
47	483596.23	1532798.52
48	483591.03	1532792.96
49	483586.35	1532784.77
50	483583.48	1532773.37
51	483583.16	1532766.45
52	483583.85	1532760.53
53	483584.96	1532749.28
54	483584.14	1532743.37
55	483581.74	1532735.49

1	2	3
56	483571.14	1532728.18
57	483562.74	1532724.85
58	483554.41	1532723.86
59	483556.67	1532712.88
60	483578.30	1532714.92
61	483588.11	1532719.16
62	483596.14	1532710.91
63	483595.88	1532698.53
64	483598.59	1532687.17
65	483599.62	1532680.59
66	483599.95	1532672.02
67	483600.74	1532667.77
68	483601.99	1532665.60
69	483602.82	1532664.63
70	483604.30	1532663.22
71	483606.89	1532662.53
72	483607.00	1532662.52
73	483608.88	1532644.93
74	483608.87	1532644.93
75	483607.51	1532644.86
76	483606.45	1532644.33
77	483605.34	1532643.35
78	483604.07	1532641.79
79	483603.20	1532640.06
80	483602.62	1532637.92
81	483602.76	1532619.14
82	483602.60	1532606.91
83	483603.18	1532591.52
84	483597.11	1532577.25
85	483579.72	1532541.57

Координаты характерных точек устанавливаемых красных линий в МСК-66 представлены в таблице 2.

Таблица 2

Ведомость координат характерных точек устанавливаемых красных линий

№ п/п	Координаты	
	X	Y
1	2	3
1	483593.05	1532535.43
2	483596.67	1532542.83
3	483602.96	1532551.46
4	483607.04	1532563.14
5	483612.80	1532575.54
6	483614.75	1532582.46
7	483617.75	1532585.81
8	483620.09	1532591.24
9	483622.37	1532595.37
10	483623.20	1532596.89

№ п/п	Координаты	
	X	Y
1	2	3
11	483624.08	1532598.90
12	483628.11	1532608.31
13	483628.82	1532628.21
14	483629.35	1532638.56
15	483628.34	1532640.82
16	483626.73	1532642.17
17	483621.87	1532643.60
18	483622.16	1532661.82
19	483623.13	1532662.27
20	483625.20	1532664.29

1	2	3
21	483626.45	1532666.30
22	483627.31	1532668.82
23	483627.41	1532669.92
24	483627.53	1532671.35
25	483626.84	1532679.78
26	483626.60	1532685.10
27	483626.50	1532687.43
28	483626.41	1532690.65
29	483626.33	1532693.86
30	483625.74	1532715.07
31	483626.71	1532716.80
32	483659.74	1532725.98
33	483681.12	1532730.12
34	483696.81	1532732.38
35	483693.86	1532751.61
36	483652.26	1532745.22
37	483630.28	1532742.96
38	483623.05	1532754.84
39	483626.12	1532785.20
40	483626.79	1532795.21
41	483628.01	1532817.12
42	483634.58	1532817.49
43	483634.89	1532822.65
44	483637.60	1532825.11
45	483637.53	1532831.96
46	483626.88	1532833.04
47	483627.10	1532836.64
48	483627.23	1532838.60
49	483625.88	1532838.70
50	483612.64	1532839.78
51	483610.13	1532839.86
52	483609.21	1532830.48
53	483606.43	1532804.17
54	483603.48	1532804.26
55	483592.09	1532795.15
56	483586.09	1532785.45
57	483583.48	1532773.37
58	483583.22	1532767.62

1	2	3
59	483583.16	1532766.45
60	483583.85	1532760.53
61	483584.96	1532749.28
62	483584.14	1532743.37
63	483581.74	1532735.49
64	483571.14	1532728.18
65	483568.39	1532726.65
66	483564.21	1532725.78
67	483554.41	1532723.86
68	483556.67	1532712.88
69	483578.30	1532714.92
70	483583.51	1532717.17
71	483588.11	1532719.16
72	483589.35	1532717.87
73	483596.14	1532710.91
74	483595.88	1532698.53
75	483598.59	1532687.17
76	483599.62	1532680.59
77	483599.95	1532672.02
78	483600.74	1532667.77
79	483601.99	1532665.60
80	483602.82	1532664.63
81	483604.30	1532663.22
82	483606.82	1532662.55
83	483607.00	1532662.52
84	483608.88	1532644.93
85	483607.51	1532644.86
86	483606.45	1532644.33
87	483605.34	1532643.35
88	483604.07	1532641.79
89	483603.20	1532640.06
90	483602.62	1532637.92
91	483602.76	1532619.14
92	483602.60	1532606.91
93	483603.18	1532591.52
94	483597.11	1532577.25
95	483579.72	1532541.57



### 1.3. Сведения о фактическом землепользовании территории

Согласно сведениям Единого государственного реестра недвижимости в границах зоны планируемого размещения линейного объекта располагается 18 земельных участков с уточнёнными границами и площадями. 17 земельных участков находятся в собственности субъекта Российской Федерации – в постоянном (бессрочном) пользовании Государственного казенного учреждения Свердловской области «Управление автомобильных дорог» (далее – ГКУ СО «Управление автомобильных дорог»), и формируют существующую полосу отвода автомобильной дороги с. Петрокаменское – с. Бродово (код автодороги 1910000). Настоящим проектом данные земельные участки сохраняются. Земельный участок с кадастровым номером 66:19:0000000:60 является единым землепользованием. Входящие в него участки с номерами 66:19:4301001:136 и 66:19:4301002:46 частично попадают в границы зоны планируемого размещения линейного объекта. Земельный участок с кадастровым номером 66:19:4301002:6 находится в частной собственности.

Земельный участок с кадастровым номером 66:19:4301002:51 также находится в частной собственности и имеет декларированные границы и площади.

Сведения о земельных участках, расположенных в границах зоны планируемого размещения линейного объекта, приведены в таблице 3.

Таблица 3

Ведомость земельных участков, расположенных в границах зоны планируемого размещения линейного объекта

№ п/п	Кадастровый номер исходного земельного участка	Площадь исходного земельного участка (кв. м)	Категория земель исходного земельного участка	Разрешенное использование исходного земельного участка	Право-обладатель исходного земельного участка	Вид права на исходный земельный участок
1	2	2	3	5	6	7
1	66:19:0000000:60 (вх. 66:19:4301001:136, 66:19:4301002:46)	26037	Земли населённых пунктов	Для размещения иных объектов промышленности, энергетики, транспорта, связи, радиовещания, телевидения, информатики, обеспечения космической деятельности, обороны, безопасности и иного специального назначения	Субъект Российской Федерации ГКУ СО «Управление автомобильных дорог»	Собственность  Постоянное (бессрочное) пользование
2	66:19:4301001:677	74	Земли населённых пунктов	Земельные участки (территории) общего пользования	Субъект Российской Федерации ГКУ СО «Управление автомобильных дорог»	Собственность  Постоянное (бессрочное) пользование
3	66:19:4301001:678	123	Земли населённых пунктов	Земельные участки (территории) общего пользования	Субъект Российской Федерации	Собственность

1	2	2	3	5	6	7
					ГКУ СО «Управление автомобильных дорог»	Постоянное (бессрочное) пользование
4	66:19:4301001:679	25	Земли населённых пунктов	Земельные участки (территории) общего пользования	Субъект Российской Федерации	Собственность
					ГКУ СО «Управление автомобильных дорог»	Постоянное (бессрочное) пользование
5	66:19:4301001:680	73	Земли населённых пунктов	Земельные участки (территории) общего пользования	Субъект Российской Федерации	Собственность
					ГКУ СО «Управление автомобильных дорог»	Постоянное (бессрочное) пользование
6	66:19:4301001:681	13	Земли населённых пунктов	Земельные участки (территории) общего пользования	Субъект Российской Федерации	Собственность
					ГКУ СО «Управление автомобильных дорог»	Постоянное (бессрочное) пользование
7	66:19:4301001:683	588	Земли населённых пунктов	Земельные участки (территории) общего пользования	Субъект Российской Федерации	Собственность
					ГКУ СО «Управление автомобильных дорог»	Постоянное (бессрочное) пользование
8	66:19:4301002:6	2310	Земли населённых пунктов	Личное подсобное хозяйство	Полхлеб Александра Анатолевна	Частная собственность
9	66:19:4301002:146	321	Земли населённых пунктов	Земельные участки (территории) общего пользования	Субъект Российской Федерации	Собственность
					ГКУ СО «Управление автомобильных дорог»	Постоянное (бессрочное) пользование
10	66:19:4301002:147	28	Земли населённых пунктов	Земельные участки (территории) общего пользования	Субъект Российской Федерации	Собственность
					ГКУ СО «Управление автомобильных дорог»	Постоянное (бессрочное) пользование
11	66:19:4301002:148	27	Земли населённых пунктов	Земельные участки (территории) общего пользования	Субъект Российской Федерации	Собственность
					ГКУ СО «Управление автомобильных дорог»	Постоянное (бессрочное) пользование
12	66:19:4301002:149	218	Земли населённых пунктов	Земельные участки (территории) общего пользования	Субъект Российской Федерации	Собственность

1	2	2	3	5	6	7
					ГКУ СО «Управление автомобильных дорог»	Постоянное (бессрочное) пользование
13	66:19:4301002:150	141	Земли населённых пунктов	Земельные участки (территории) общего пользования	Субъект Российской Федерации	Собственность
					ГКУ СО «Управление автомобильных дорог»	Постоянное (бессрочное) пользование
14	66:19:4301002:151	3	Земли населённых пунктов	Земельные участки (территории) общего пользования	Субъект Российской Федерации	Собственность
					ГКУ СО «Управление автомобильных дорог»	Постоянное (бессрочное) пользование
15	66:19:4301002:152	198	Земли населённых пунктов	Земельные участки (территории) общего пользования	Субъект Российской Федерации	Собственность
					ГКУ СО «Управление автомобильных " дорог»	Постоянное (бессрочное) пользование
16	66:19:4301002:153	1419	Земли населённых пунктов	Земельные участки (территории) общего пользования	Субъект Российской Федерации	Собственность
					ГКУ СО «Управление автомобильных дорог»	Постоянное (бессрочное) пользование
17	66:19:4301002:154	109	Земли населённых пунктов	Земельные участки (территории) общего пользования	Субъект Российской Федерации	Собственность
					ГКУ СО «Управление автомобильных дорог»	Постоянное (бессрочное) пользование
18	66:19:4301002:155	1276	Земли населённых пунктов	Земельные участки (территории) общего пользования	Субъект Российской Федерации	Собственность
					ГКУ СО «Управление автомобильных дорог»	Постоянное (бессрочное) пользование

В границах зоны планируемого размещения линейного объекта располагается объект капитального строительства (далее – ОКС) с кадастровым номером 66:19:0000000:10835 – автомобильная дорога с. Петрокаменское – с. Бродово (код автодороги 1910000). ОКС находится в собственности субъекта Российской Федерации и в оперативном управлении ГКУ СО «Управление автомобильных дорог».

Также в границах зоны планируемого размещения линейного объекта располагается ОКС с кадастровым номером 66:19:4301002:156 – жилой дом по адресу с. Бродово, ул. Заречная, д. 6, который находится в частной



собственности. Ранее проектом планировки территории предусмотрен снос данного ОКС.

Также в границах зоны планируемого размещения линейного объекта располагается ОКС с кадастровым номером 66:19:0000000:11636 – газопровод. Газопровод низкого давления обеспечивает близлежащую застройку природным газом, построен без согласования в соответствующих инстанциях на земельном участке, принадлежащем ГКУ СО «Управление автомобильных дорог». Для сохранения подачи газа потребителям и решения земельного вопроса трасса газопровода частично вынесена из границ зоны реконструкции линейного объекта. На следующих этапах проектирования местоположение опор надземного газопровода требует уточнения.

## **2. Перечень и сведения о площади образуемых земельных участков, в том числе возможные способы их образования**

Проект межевания территории выполнен в целях установления границ земельных участков, предназначенных для размещения линейного объекта, в границах с. Бродово – земли населённых пунктов.

Настоящим проектом под размещение линейного объекта образовано три земельных участка, два из которых из земель кадастрового квартала 66:19:4301002, государственная собственность на которые не разграничена, один – путём раздела существующего земельного участка с кадастровым номером 66:19:4301002:6.

Также настоящим проектом образованы два земельных участка для обеспечения строительства, реконструкции линейных объектов регионального значения в соответствии с пп. 3 ч. 1 ст. 39.33 Земельного кодекса Российской Федерации.

Сведения об образуемых земельных участках представлены в таблице 4.

Таблица 4

## Сведения об образуемых земельных участках

Условный номер образуемого земельного участка	Кадастровый номер исходного земельного участка	Площадь исходного земельного участка, м <sup>2</sup>	Категория земель исходного земельного участка	Вид разрешенного использования исходного земельного участка	Вид права на исходный земельный участок	Правообладатель исходного земельного участка	Площадь образуемого земельного участка, м <sup>2</sup>	Вид кадастровых работ	Категория земель, устанавливаемая по завершению работ	Вид разрешенного использования *
1	2	3	4	5	6	7	8	9	10	11
На период эксплуатации линейного объекта										
ЗУ01	66:19:4301002:6	2310	Земли населённых пунктов	Личное подсобное хозяйство	Частная собственность	Полхлеб Александра Анатольевна	427	Образование земельного участка путём раздела исходного земельного участка	Земли населённых пунктов	Земельные участки (территории) общего пользования
ЗУ02	66:19:4301002	—	Земли населённых пунктов	—	Земли, государственность на которые не разграничена		178	Образование земельного участка	Земли населённых пунктов	Земельные участки (территории) общего пользования
ЗУ03	66:19:4301002	—	Земли населённых пунктов	—	Земли, государственность на которые не разграничена		292	Образование земельного участка с уточнением смежной границы земельного участка 66:19:430100 2:51	Земли населённых пунктов	Земельные участки (территории) общего пользования
На период реконструкции линейного объекта										
ЗУ04	66:19:4301001	—	Земли населённых пунктов	—	Земли, государственность на которые не разграничена		1095	Использование земель для обеспечения строительства, реконструкции линейных объектов регионального	Земли населённых пунктов	строительство временных или вспомогательных сооружений (включая ограждения, бытовки, навесы), складирование

1	2	3	4	5	6	7	8	9	10	11
								значения (пп. 3 ч. 1 ст. 39.33 ЗК РФ)		строительных и иных материалов, техники для обеспечения строительства, реконструкции линейных объектов федерального, регионального или местного значения
ЗУ05	66:19:4301002	—	Земли населённых пунктов	—	Земли, государственная собственность на которые не разграничена		365	Использование земель для обеспечения строительства, реконструкции линейных объектов регионального значения (пп. 3 ч. 1 ст. 39.33 ЗК РФ)	Земли населённых пунктов	строительство временных или вспомогательных сооружений (включая ограждения, бытовки, навесы), складирование строительных и иных материалов, техники для обеспечения строительства, реконструкции линейных объектов федерального, регионального или местного значения

\*рекомендуемый вид разрешенного использования земельных участков, предназначенных для размещения линейного объекта, принят в соответствии с классификатором видов разрешенного использования, утверждённым приказом Министерства экономического развития Российской Федерации от 01.09.2014 № 540 (в редакции от 04.02.2019).



Ведомость координат характерных точек образуемых земельных участков в МСК-66 сведена в таблицу 5.

Таблица 5

Ведомость координат характерных точек образуемых земельных участков

Условный номер земельного участка	Площадь, кв.м.	Номер характерной точки	Координаты	
			X	Y
1	2	3	4	5
ЗУ01	427	1	483663.41	1532726.69
		2	483663.04	1532730.92
		3	483634.71	1532725.71
		4	483634.94	1532723.73
		5	483620.27	1532721.13
		6	483619.41	1532704.14
		7	483616.48	1532703.95
		8	483616.90	1532698.12
		9	483618.12	1532690.52
		10	483626.41	1532690.65
		11	483626.33	1532693.86
		12	483625.74	1532715.07
		13	483626.71	1532716.80
		14	483659.74	1532725.98
ЗУ02	178	1	483663.41	1532726.69
		1	483616.48	1532703.95
		2	483619.41	1532704.14
		3	483620.27	1532721.13
		4	483634.94	1532723.73
		5	483634.71	1532725.71
		6	483663.04	1532730.92
		7	483663.41	1532726.69
		8	483681.15	1532730.13
		9	483696.81	1532732.38
		10	483696.18	1532737.19
		11	483686.25	1532733.52
		12	483682.83	1532732.70
		13	483671.94	1532730.86
		14	483671.59	1532732.83
		15	483665.68	1532731.77
		16	483644.03	1532727.89
		17	483642.06	1532727.54
		18	483634.18	1532726.14
		19	483634.40	1532724.17
		20	483619.58	1532721.57
		21	483618.30	1532721.38
ЗУ03	292	1	483616.48	1532703.95
		1	483581.74	1532735.49
		2	483591.35	1532740.82
		3	483594.11	1532745.24
		4	483595.74	1532750.86
		5	483595.58	1532756.13

1	2	3	4	5
		6	483595.10	1532760.88
		7	483590.40	1532767.68
		8	483583.22	1532767.62
		9	483583.16	1532766.45
		10	483583.85	1532760.53
		11	483584.96	1532749.28
		12	483584.14	1532743.37
		1	483581.74	1532735.49
ИТОГО:		897		
ЗУ04	1095	1	483602.62	1532637.92
		2	483602.15	1532644.59
		3	483600.47	1532650.00
		4	483597.30	1532655.36
		5	483594.86	1532657.86
		6	483593.38	1532660.36
		7	483590.91	1532667.67
		8	483580.29	1532681.84
		9	483578.23	1532683.53
		10	483575.89	1532684.76
		11	483571.28	1532685.11
		12	483570.84	1532681.77
		13	483575.39	1532665.85
		14	483579.64	1532647.17
		15	483583.92	1532637.20
		16	483597.39	1532612.94
		17	483602.60	1532606.91
		18	483602.76	1532619.14
ЗУ05	365	1	483602.62	1532637.92
		1	483578.30	1532714.92
		2	483573.22	1532698.44
		3	483577.07	1532697.71
		4	483581.93	1532696.51
		5	483583.14	1532696.56
		6	483587.71	1532698.85
		7	483589.17	1532699.36
		8	483590.57	1532699.30
		9	483595.88	1532698.53
		10	483596.14	1532710.91
		11	483589.35	1532717.87
		12	483588.11	1532719.16
		13	483583.51	1532717.17
ИТОГО:		1460		

Распределение образуемых земельных участков, характерных точек их границ представлены в графической материалах основной части проекта межевания («Чертеж межевания территории». Шифр 15-0030332-01-ПМТ-01).

### 3. Перечень и сведения о площади образуемых земельных участков, которые будут отнесены к территориям общего пользования или имуществу общего пользования, в том числе в отношении которых предполагаются резервирование и изъятие для государственных или муниципальных нужд

Настоящим проектом образовано три земельных участка, которые будут отнесены к территориям общего пользования или имуществу общего пользования.

Образуемый земельный участок с условным номером ЗУ01 сформирован путём раздела существующего земельного участка с кадастровым номером 66:19:4301002:6. В отношении данного земельного участка предполагается изъятие для государственных и муниципальных нужд.

Земельные участки с условными номерами ЗУ02 и ЗУ03 образованы из земель кадастрового квартала 66:19:4301002, государственная собственность на которые не разграничена.

Сведения об образуемых земельных участках, которые будут отнесены к территориям общего пользования или имуществу общего пользования, в том числе в отношении которых предполагаются резервирование и изъятие для государственных или муниципальных нужд, представлены в таблице 6.

Таблица 6

Сведения об образуемых земельных участках

Условный номер образуемого земельного участка	Номер исходного земельного участка/квартала	Вид права	Правообладатель	Площадь, кв.м.	Площадь изъятия, кв.м.
1	2	3	4	5	6
ЗУ01	66:19:4301002:6	Частная собственность	Полхлеб Александра Анатольевна	427	427
ЗУ02	66:19:4301002	Земли, государственная собственность на которые не разграничена		178	—
ЗУ03	66:19:4301002	Земли, государственная собственность на которые не разграничена		292	—
ИТОГО				897	427

### 4. Вид разрешённого использования образуемых земельных участков в соответствии с проектом планировки территории

Вид разрешённого использования земельных участков, предназначенных для размещения линейного объекта, установлен в соответствии с классификатором видов разрешённого использования, утверждённым приказом Министерства экономического развития Российской Федерации от 01.09.2014 № 540 (в редакции от 04.02.2019).



Вид разрешённого использования земельных участков

Условный номер земельного участка	Вид разрешённого использования	Категория земель
1	2	3
ЗУ01	Земельные участки (территории) общего пользования (12.0)*	Земли населённых пунктов
ЗУ02	Земельные участки (территории) общего пользования (12.0)	Земли населённых пунктов
ЗУ03	Земельные участки (территории) общего пользования (12.0)	Земли населённых пунктов

\*код (числовое обозначение) вида разрешённого использования земельного участка

### 5. Сведения об устанавливаемых публичных сервитутах

В соответствии со ст. 25 Федерального закона от 08 ноября 2007 года № 257-ФЗ допускается использование гражданами или юридическими лицами земельных участков в границах полос отвода автомобильных дорог (за исключением частных автомобильных дорог) в целях прокладки, переноса, переустройства инженерных коммуникаций, их эксплуатации на условиях публичного сервитута.

Настоящим проектом образуются границы частей земельных участков с целью определения зон действия публичных сервитутов для размещения и эксплуатации инженерных коммуникаций в соответствии с п. 6 ст. 39.41 Земельного кодекса Российской Федерации.

Сведения об образуемых границах частей земельных участков сведены в таблицу 8.

Таблица 8

## Ведомость образуемых частей земельных участков

№ п/п	Кадастровый номер учтенного (исходного) земельного участка	Сведения о правообладателе учтенного (исходного) земельного участка	Обозначение образуемой части земельного участка	Количество контуров образуемой части	Площадь образуемой части земельного участка, кв.м	Характеристика образуемой части земельного участка
1	2	3	4	5	6	7
1	66:19:4301001:136 (единое землепользование 66:19:00000000:60)	Субъект Российской Федерации	66:19:4301001:136/чзу1	4	151	Публичный сервитут под размещение инженерных коммуникаций (воздушная линия электропередачи ЭСК ПС «Шумиха»: ВЛ-0,4 кВ Мира, литер: 2а; Новая, литер: 2б)
		ГКУ СО «Управление автомобильных дорог»	66:19:4301001:136/чзу2	3	155	Публичный сервитут под размещение инженерных коммуникаций (воздушная линия электропередачи ЭСК ПС «Шумиха»: ВЛ-0,4 кВ Мира, литер: 2а; Новая, литер: 2б)
2	66:19:4301001:677	Субъект Российской Федерации	66:19:4301001:677/чзу1	2	8	Публичный сервитут под размещение инженерных коммуникаций (воздушная линия электропередачи ЭСК ПС «Шумиха»: ВЛ-0,4 кВ Мира, литер: 2а; Новая, литер: 2б)
		ГКУ СО «Управление автомобильных дорог»	66:19:4301001:677/чзу2	1	2,1	Публичный сервитут под размещение инженерных коммуникаций (воздушная линия электропередачи ЭСК ПС «Шумиха»: ВЛ-0,4 кВ Мира, литер: 2а; Новая, литер: 2б)
3	66:19:4301001:683	Субъект Российской Федерации	66:19:4301001:683/чзу1	1	7	Публичный сервитут под размещение инженерных коммуникаций (линия связи)
		ГКУ СО «Управление автомобильных дорог»	66:19:4301001:683/чзу2	1	8	Публичный сервитут под размещение инженерных коммуникаций (воздушная линия электропередачи ЭСК ПС «Шумиха»: ВЛ-0,4 кВ Мира, литер: 2а; Новая, литер: 2б и линия связи)
4	66:19:4301002:6	Полхлеб Александра Анатольевна	66:19:4301002:6:3У01/чзу1	1	45,1	Публичный сервитут под размещение инженерных коммуникаций (воздушная линия электропередачи 0,4 кВ)
5	66:19:4301002:46 (единое землепользование 66:19:00000000:60)	Субъект Российской Федерации	66:19:4301002:46/чзу1	2	281,9	Публичный сервитут под размещение инженерных коммуникаций (воздушная линия электропередачи 0,4 кВ)
		ГКУ СО «Управление автомобильных дорог»	66:19:4301002:46/чзу2	1	64	Публичный сервитут под размещение инженерных коммуникаций (газопровод низкого давления)
			66:19:4301002:46/чзу3	1	17	Публичный сервитут под размещение инженерных коммуникаций (воздушная линия электропередачи 0,4 кВ и газопровод низкого давления)
			66:19:4301002:46/чзу4	2	33	Публичный сервитут под размещение инженерных коммуникаций (газопровод низкого давления)

1	2	3	4	5	6	7
			66:19:4301002:46/чзу5	1	3	Публичный сервитут под размещение инженерных коммуникаций (воздушная линия электропередач 0,4 кВ и газопровод низкого давления)
6	66:19:4301002:51	Частная собственность Устинов Владимир Александрович	66:19:4301002:51/чзу1	1	151	Публичный сервитут под размещение инженерных коммуникаций (газопровод низкого давления)
7	66:19:4301002:146	Субъект Российской Федерации	66:19:4301002:146/чзу1	1	3	Публичный сервитут под размещение инженерных коммуникаций (воздушная линия электропередач 0,4 кВ)
		ГКУ СО «Управление автомобильных дорог»	66:19:4301002:146/чзу2	1	60	Публичный сервитут под размещение инженерных коммуникаций (газопровод низкого давления)
8	66:19:4301002:147	Субъект Российской Федерации	66:19:4301002:147/чзу1	1	13	Публичный сервитут под размещение инженерных коммуникаций (воздушная линия электропередач 0,4 кВ)
		ГКУ СО «Управление автомобильных дорог»	66:19:4301002:147/чзу2	1	6	Публичный сервитут под размещение инженерных коммуникаций (газопровод низкого давления)
			66:19:4301002:147/чзу3	1	4	Публичный сервитут под размещение инженерных коммуникаций (воздушная линия электропередач 0,4 кВ и газопровод низкого давления)
9	66:19:4301002:148	Субъект Российской Федерации	66:19:4301002:148/чзу1	2	22	Публичный сервитут под размещение инженерных коммуникаций (газопровод низкого давления)
		ГКУ СО «Управление автомобильных дорог»	66:19:4301002:148/чзу2	1	3	Публичный сервитут под размещение инженерных коммуникаций (воздушная линия электропередач 0,4 кВ)
10	66:19:4301002:149	Субъект Российской Федерации	66:19:4301002:149/чзу1	1	35	Публичный сервитут под размещение инженерных коммуникаций (воздушная линия электропередач 0,4 кВ)
		ГКУ СО «Управление автомобильных дорог»	66:19:4301002:149/чзу2	1	41	Публичный сервитут под размещение инженерных коммуникаций (газопровод низкого давления)
11	66:19:4301002:152	Субъект Российской Федерации	66:19:4301002:152/чзу1	1	92	Публичный сервитут под размещение инженерных коммуникаций (воздушная линия электропередач 0,4 кВ)
		ГКУ СО «Управление автомобильных дорог»	66:19:4301002:152/чзу2	1	12	Публичный сервитут под размещение инженерных коммуникаций (газопровод низкого давления)
12	66:19:4301002:153	Субъект Российской Федерации	66:19:4301002:153/чзу1	1	69	Публичный сервитут газопровод низкого давления
		ГКУ СО «Управление автомобильных дорог»	66:19:4301002:153/чзу2	2	44	Публичный сервитут под размещение инженерных коммуникаций (газопровод низкого давления)
13	66:19:4301002:155	Субъект Российской Федерации	66:19:4301002:155/чзу1	2	365	Публичный сервитут под размещение инженерных коммуникаций (воздушная линия электропередач ЭСК ПС «Шумиха»: ВЛ-0,4 кВ Мира, литер: 2а; Новая, литер: 2б)
		ГКУ СО «Управление автомобильных дорог»	66:19:4301002:155/чзу2	1	7	Публичный сервитут под размещение инженерных коммуникаций (воздушная линия электропередач ЭСК ПС «Шумиха»: ВЛ-0,4 кВ Мира, литер: 2а; Новая, литер: 2б и газопровод низкого давления))



1	2	3	4	5	6	7
14	66:19:4301002	Земли, государственная собственность, на которые не разграничена	66:19:4301002:ЗУ02/чзУ1	1	34	Публичный сервитут под размещение инженерных коммуникаций (воздушная линия электропередачи 0,4 кВ)
			66:19:4301002:ЗУ02/чзУ2	1	44	Публичный сервитут под размещение инженерных коммуникаций (газопровод низкого давления)
15	66:19:4301002	Земли, государственная собственность, на которые не разграничена	66:19:4301002:ЗУ03/чзУ1	2	48	Публичный сервитут под размещение инженерных коммуникаций (газопровод низкого давления)

Границы публичных сервитутов представлены в графической материалах основной части проекта межевания («Чертёж межевания территории»). Шифр 15-0030332-01–ПМТ-01).

Координаты характерных точек образуемых частей земельных участков в МСК-66 представлены в таблице 9.

Таблица 9

Ведомость координат характерных точек образуемых частей земельных участков

Условный номер части земельного участка	Площадь, кв.м.	Номер точки	Координаты	
			X	Y
1	2	3	4	5
66:19:4301001:136/чзу1 (контур 1)	47	1	483593.05	1532535.43
		2	483594.53	1532538.45
		3	483588.78	1532541.56
		4	483583.46	1532544.43
		5	483581.50	1532541.01
		6	483587.17	1532538.19
		1	483593.05	1532535.43
66:19:4301001:136/чзу1 (контур 2)	30	1	483593.62	1532565.82
		2	483593.21	1532564.98
		3	483594.59	1532563.61
		4	483598.06	1532560.82
		5	483601.64	1532557.94
		6	483603.45	1532556.27
		7	483604.90	1532559.71
		1	483593.62	1532565.82
66:19:4301001:136/чзу1 (контур 3)	62	1	483598.22	1532567.87
		2	483602.11	1532569.23
		3	483610.07	1532572.01
		4	483611.73	1532576.45
		5	483611.73	1532576.45
		6	483611.64	1532576.77
		7	483611.49	1532576.75
		8	483604.57	1532574.33
		9	483596.29	1532571.44
		10	483595.35	1532569.43
		1	483598.22	1532567.87
66:19:4301001:136/чзу1 (контур 4)	12	1	483610.49	1532580.99
		2	483606.55	1532593.40
		3	483605.40	1532590.95
		4	483608.85	1532584.21
		1	483610.49	1532580.99
66:19:4301001:136/чзу2 (контур 1)	91	1	483604.90	1532559.71
		2	483605.11	1532560.18
		3	483604.25	1532560.97
		4	483599.84	1532564.52
		5	483596.45	1532567.26
		6	483598.22	1532567.87
		7	483595.35	1532569.43
		8	483596.29	1532571.44
		9	483594.69	1532570.88
		10	483594.86	1532572.63

1	2	3	4	5
		11	483579.85	1532541.84
		12	483581.50	1532541.01
		13	483583.46	1532544.43
		14	483593.21	1532564.98
		15	483593.62	1532565.82
		1	483604.90	1532559.71
66:19:4301001:136/чзу2 (контур 2)	64	1	483605.40	1532590.95
		2	483606.55	1532593.40
		3	483610.49	1532580.99
		4	483612.19	1532577.67
		5	483614.09	1532582.74
		6	483610.62	1532589.53
		7	483607.20	1532596.23
		8	483605.94	1532600.20
		9	483603.18	1532591.53
		10	483603.48	1532591.35
		11	483604.39	1532592.93
		1	483605.40	1532590.95
66:19:4301001:677/чзу1 (контур 1)	4	1	483605.69	1532559.28
		2	483604.90	1532559.71
		3	483603.45	1532556.27
		4	483604.35	1532555.45
		1	483605.69	1532559.28
66:19:4301001:677/чзу1 (контур 2)	4	1	483612.28	1532574.42
		2	483611.73	1532576.45
		3	483610.07	1532572.01
		4	483611.37	1532572.47
		1	483612.28	1532574.42
66:19:4301001:677/чзу2	2	1	483612.28	1532574.42
		2	483612.80	1532575.54
		3	483613.22	1532577.04
		4	483611.87	1532576.81
		5	483611.73	1532576.45
		1	483612.28	1532574.42
66:19:4301001:683/чзу1	7	1	483605.25	1532600.43
		2	483602.83	1532601.26
		3	483603.03	1532595.63
		1	483605.25	1532600.43
66:19:4301001:683/чзу2	8	1	483603.18	1532591.52
		2	483605.94	1532600.20
		3	483605.25	1532600.43
		4	483603.03	1532595.63
		1	483603.18	1532591.52
66:19:4301002:6:3У01/чзу1	45	1	483620.63	1532695.15
		2	483623.77	1532697.63
		3	483621.19	1532700.88
		4	483622.57	1532721.54
		5	483621.74	1532721.39
		6	483618.89	1532697.36



1	2	3	4	5
66:19:4301002:46/чзу1 (контур 1)	89	1	483620.63	1532695.15
		1	483619.91	1532741.58
		2	483620.76	1532752.69
		3	483621.57	1532752.63
		4	483618.99	1532727.95
		5	483619.58	1532736.83
		6	483612.65	1532733.03
		7	483606.43	1532729.62
		8	483604.34	1532728.48
		9	483602.38	1532727.44
		10	483602.83	1532732.20
		11	483604.68	1532733.22
		12	483606.77	1532734.37
		13	483613.08	1532737.83
66:19:4301002:46/чзу1 (контур 2)	193	1	483619.91	1532741.58
		1	483621.07	1532756.68
		2	483622.85	1532779.93
		3	483624.58	1532818.80
		4	483619.35	1532824.04
		5	483614.11	1532829.29
		6	483612.79	1532830.63
		7	483612.70	1532836.25
		8	483614.48	1532834.54
		9	483619.42	1532829.59
		10	483621.89	1532827.12
		11	483619.34	1532834.57
		12	483619.06	1532835.40
		13	483623.50	1532834.79
		14	483625.70	1532828.33
		15	483625.11	1532793.82
		16	483623.51	1532771.14
66:19:4301002:46/чзу2	64	17	483621.99	1532756.61
		1	483621.07	1532756.68
		1	483620.76	1532752.69
		2	483621.07	1532756.68
		3	483605.24	1532757.88
66:19:4301002:46/чзу3	17	4	483604.87	1532753.90
		1	483620.76	1532752.69
		1	483622.06	1532838.98
		2	483617.71	1532839.35
		3	483619.06	1532835.40
66:19:4301002:46/чзу4 (контур 1)	12	4	483623.50	1532834.79
		1	483622.06	1532838.98
		1	483622.91	1532838.90
		2	483622.06	1532838.98
		3	483623.50	1532834.79
		4	483624.19	1532834.69
		5	483625.81	1532834.35
		6	483625.88	1532838.42

1	2	3	4	5
		7	483624.88	1532838.63
		1	483622.91	1532838.90
66:19:4301002:46/чзу4 (контур 2)	21	1	483619.06	1532835.40
		2	483617.71	1532839.35
		3	483612.64	1532839.78
		4	483612.70	1532836.25
		5	483612.96	1532836.25
		1	483619.06	1532835.40
		1	483621.57	1532752.63
66:19:4301002:46/чзу5	3	2	483621.99	1532756.61
		3	483621.07	1532756.68
		4	483620.76	1532752.69
		1	483621.57	1532752.63
		1	483571.05	1532728.17
66:19:4301002:51/чзу1	151	2	483571.63	1532728.52
		3	483581.74	1532735.49
		4	483583.19	1532740.24
		5	483582.48	1532753.70
		6	483582.61	1532753.71
		7	483584.51	1532753.84
		8	483584.12	1532757.82
		9	483582.34	1532757.70
		10	483578.28	1532757.43
		11	483579.31	1532737.76
		12	483562.66	1532727.82
		13	483562.68	1532727.43
		1	483571.05	1532728.17
		1	483622.61	1532722.10
66:19:4301002:146/чзу1	3	2	483622.88	1532726.17
		3	483622.30	1532726.07
		4	483621.81	1532721.96
		1	483622.61	1532722.10
66:19:4301002:146/чзу2	60	1	483696.18	1532737.19
		2	483695.72	1532739.77
		3	483692.50	1532738.30
		4	483671.68	1532732.33
		5	483671.94	1532730.86
		6	483682.83	1532732.70
		7	483686.25	1532733.52
		1	483696.18	1532737.19
66:19:4301002:147/чзу1	13	1	483612.79	1532830.63
		2	483612.70	1532836.25
		3	483609.78	1532836.25
		4	483609.54	1532833.83
		5	483612.21	1532831.15
		1	483612.79	1532830.63
66:19:4301002:147/чзу2	6	1	483612.70	1532836.25
		2	483612.64	1532839.78
		3	483610.13	1532839.86

1	2	3	4	5
		4	483610.03	1532838.99
		1	483612.70	1532836.25
66:19:4301002:147/чзу3	4	1	483612.70	1532836.25
		2	483610.03	1532838.99
		3	483609.78	1532836.25
		1	483612.70	1532836.25
66:19:4301002:148/чзу1 (контур 1)	4	1	483626.88	1532833.04
		2	483627.10	1532836.64
		3	483625.85	1532836.81
		4	483625.81	1532834.35
		5	483625.78	1532833.15
		1	483626.88	1532833.04
66:19:4301002:148/чзу1 (контур 2)	18	1	483634.90	1532822.66
		2	483634.95	1532823.66
		3	483635.63	1532831.44
		4	483635.70	1532832.15
		5	483637.53	1532831.96
		6	483637.60	1532825.11
		1	483634.90	1532822.66
66:19:4301002:148/чзу2	3	1	483635.16	1532831.51
		2	483630.96	1532832.12
		3	483631.22	1532832.60
		4	483635.51	1532832.17
		1	483635.16	1532831.51
66:19:4301002:149/чзу1	35	1	483579.07	1532717.47
		2	483586.77	1532719.16
		3	483592.88	1532722.40
		4	483582.81	1532721.27
		5	483582.72	1532722.37
		6	483578.73	1532721.49
		1	483579.07	1532717.47
66:19:4301002:149/чзу2	41	1	483566.83	1532725.65
		2	483568.56	1532726.68
		3	483568.39	1532726.65
		4	483564.21	1532725.78
		5	483562.83	1532725.51
		6	483562.89	1532724.59
		7	483554.65	1532722.70
		8	483555.22	1532719.93
		9	483567.07	1532722.31
		1	483566.83	1532725.65
66:19:4301002:152/чзу1	92	1	483579.07	1532717.47
		2	483578.73	1532721.49
		3	483555.93	1532716.48
		4	483556.67	1532712.88
		5	483559.27	1532713.12
		1	483579.07	1532717.47
66:19:4301002:152/чзу2	12	1	483567.13	1532721.46
		2	483567.07	1532722.31



1	2	3	4	5
		3	483555.22	1532719.93
		4	483555.46	1532718.78
		1	483567.13	1532721.46
66:19:4301002:153/чзу1	69	1	483602.38	1532727.44
		2	483602.83	1532732.20
		3	483585.38	1532722.95
		4	483582.72	1532722.37
		5	483582.81	1532721.27
		6	483592.88	1532722.40
		1	483602.38	1532727.44
		1	483604.87	1532753.90
66:19:4301002:153/чзу2 (контур 1)	38	2	483605.24	1532757.88
		3	483595.70	1532758.60
		4	483595.33	1532758.57
		5	483595.58	1532756.13
		6	483595.63	1532754.59
		7	483595.68	1532754.59
		1	483604.87	1532753.90
		1	483583.44	1532735.56
66:19:4301002:153/чзу2 (контур 2)	6	2	483583.39	1532736.41
		3	483581.74	1532735.49
		4	483571.63	1532728.52
		1	483583.44	1532735.56
66:19:4301002:155/чзу1 (контур 1)	178	1	483624.51	1532752.45
		2	483624.73	1532752.08
		3	483624.01	1532742.82
		4	483629.69	1532743.93
		5	483630.28	1532742.96
		6	483652.26	1532745.22
		7	483664.31	1532747.07
		8	483654.17	1532744.69
		9	483624.91	1532738.92
		10	483626.17	1532736.67
		11	483623.41	1532734.13
		12	483622.88	1532726.17
		13	483622.01	1532726.02
		14	483618.84	1532725.61
		15	483618.99	1532727.95
		16	483621.57	1532752.63
		17	483623.87	1532752.46
		1	483624.51	1532752.45
66:19:4301002:155/чзу1 (контур 2)	187	1	483634.89	1532822.66
		2	483634.65	1532818.59
		3	483628.50	1532817.82
		4	483628.47	1532817.15
		5	483628.01	1532817.12
		6	483626.79	1532795.21
		7	483626.12	1532785.20
		8	483623.22	1532756.52

1	2	3	4	5
		9	483621.99	1532756.61
		10	483623.51	1532771.14
		11	483625.11	1532793.82
		12	483625.70	1532828.32
		13	483626.97	1532824.61
		14	483630.96	1532832.12
		15	483635.16	1532831.51
		16	483630.15	1532822.06
		1	483634.89	1532822.66
66:19:4301002:155/чзy2	7	1	483624.51	1532752.45
		2	483623.05	1532754.84
		3	483623.22	1532756.52
		4	483621.99	1532756.61
		5	483621.57	1532752.63
		6	483623.87	1532752.46
		1	483624.51	1532752.45
66:19:4301002:3Y02/чзy1	34	1	483620.27	1532721.13
		2	483621.74	1532721.39
		3	483622.57	1532721.54
		4	483622.61	1532722.10
		5	483621.81	1532721.96
		6	483619.58	1532721.57
		7	483618.56	1532721.42
		8	483617.40	1532704.01
		9	483619.41	1532704.14
		1	483620.27	1532721.13
66:19:4301002:3Y02/чзy2	44	1	483673.00	1532728.55
		2	483693.89	1532734.54
		3	483696.38	1532735.67
		4	483696.18	1532737.19
		5	483686.25	1532733.52
		6	483682.83	1532732.70
		7	483671.94	1532730.86
		8	483671.68	1532732.33
		9	483670.70	1532732.05
		10	483671.77	1532728.31
		1	483673.00	1532728.55
66:19:4301002:3Y03/чзy1 (контур 1)	45	1	483595.63	1532754.59
		2	483595.58	1532756.13
		3	483595.33	1532758.57
		4	483584.12	1532757.82
		5	483584.51	1532753.84
		1	483595.63	1532754.59
66:19:4301002:3Y03/чзy1 (контур 2)	3	1	483583.39	1532736.41
		2	483583.19	1532740.24
		3	483581.74	1532735.49
		1	483583.39	1532736.41

**6. Целевое назначение лесов, вид (виды) разрешённого использования лесного участка, количественные и качественные характеристики лесного участка, сведения о нахождении лесного участка в границах особо защитных участков лесов**

В границах территории, в отношении которой разрабатывается проект межевания, согласно сведениям Единого государственного реестра недвижимости и государственного лесного реестра леса отсутствуют.

**7. Основные технико-экономические показатели проекта межевания**

Основные технико-экономические показатели проекта межевания территории приведены в таблице 10 в соответствии с положениями СНиП 11-04-2003.

Таблица 10

Основные технико-экономические показатели

№ п/п	Наименование показателей	Единица измерения	Современное состояние	Проект
1	2	3	4	5
1	Площадь территории, в отношении которой разрабатывается проект межевания, всего	га	3,50	3,50
2.	Территория, подлежащая межеванию, в том числе	га	1,16	0,24
2.1	– территория существующего отвода автомобильной дороги	га	0,92	–
2.2	– территория на период реконструкции	га	0,15	0,15
2.3	– территория на период эксплуатации	га	0,09	0,09
3.	Территории, не подлежащие межеванию	га	2,34	3,26



## 8. Список сокращений

га – гектар;  
д. – дом;  
кв. м – квадратный метр;  
км – километр;  
м – метр;  
п. – пункт;  
пп. – подпункт;  
р. – река;  
с. – село;  
ст. – статья;  
ул. – улица;  
ч. – часть.

Приложение № 2  
к приказу Министерства строительства  
и развития инфраструктуры  
Свердловской области  
от 06.11.2020 № 648-17

Чертеж межевания территории, масштаб 1:1000,  
шифр 15-0030332-01-ПМТ-02



Чертёж межевания территории.  
М 1:1000

- УСЛОВНЫЕ ОБОЗНАЧЕНИЯ**
- Граница территории, в отношении которой разрабатывается проект межевания
  - Граница зоны планируемого размещения линейного объекта
  - Красные линии отменяемые
  - Красные линии устанавливаемые
  - Характерная точка устанавливаемых красных линий
  - Линия отступа от красных линий
  - Граница кадастрового квартала
  - Граница земельного участка
  - Граница многоконтурного земельного участка
  - Граница зоны с особыми условиями использования, сведения о которой имеются в ЕГРН
  - Объект капитального строительства, сведения о котором имеются в ЕГРН
  - Сооружение, сведения о котором имеются в ЕГРН
  - Граница части земельного участка, сведения о которой имеются в ЕГРН
  - Граница образуемого земельного участка на период эксплуатации линейного объекта
  - Граница образуемого земельного участка на период реконструкции линейного объекта
  - Граница образуемой части земельного участка с целью определения зоны действия публичного сервитута
  - Характерная точка образуемого земельного участка на период эксплуатации линейного объекта
  - Характерная точка образуемого земельного участка на период реконструкции линейного объекта
  - Знак ликвидации

ВЕДОМОСТЬ ОБРАЗУЕМЫХ ЗЕМЕЛЬНЫХ УЧАСТКОВ			
Условный номер	Площадь, кв. м.	Вид разрешённого использования	
66.19.4301002.3У1	428.839	Земельные участки (территории) общего пользования (12.0)	
66.19.4301002.3У2	177.95	Земельные участки (территории) общего пользования (12.0)	
66.19.4301002.3У3	292.503	Земельные участки (территории) общего пользования (12.0)	
Условный номер			
66.19.4301001.3У04	1 094.91	строительство временных или вспомогательных сооружений, складирование строительных материалов, техники	
66.19.4301002.3У05	364.693	строительство временных или вспомогательных сооружений, складирование строительных материалов, техники	

- ПРИМЕЧАНИЯ**
- Проект межевания территории выполнен в местной системе координат Самарской области ИСК-66.
  - Координаты характерных точек отменяемых и устанавливаемых красных линий также представлены в пояснительной записке.
  - Координаты характерных точек образуемых земельных участков представлены в пояснительной записке.
  - Сведения об образуемых частях земельных участков с целью определения зон действия публичных сервитутов для размещения и эксплуатации инженерных коммуникаций представлены в пояснительной записке.
  - Отменяемые красные линии ранее утверждены в составе проекта планировки территории приказом Министерства строительства и развития инфраструктуры Самарской области от 27.03.2018 г. № 166-П.

ВЕДОМОСТЬ КООРДИНАТ ХАРАКТЕРНЫХ ТОЧЕК ОТМЕНЯЕМЫХ КРАСНЫХ ЛИНИЙ			
Номер точки	X	Y	
1	482 950.03	1 522 535.43	
2	482 950.67	1 522 532.43	
3	482 952.96	1 522 531.46	
4	482 952.96	1 522 531.46	
5	482 952.96	1 522 531.46	
6	482 952.96	1 522 531.46	
7	482 952.96	1 522 531.46	
8	482 952.96	1 522 531.46	
9	482 952.96	1 522 531.46	
10	482 952.96	1 522 531.46	
11	482 952.96	1 522 531.46	
12	482 952.96	1 522 531.46	
13	482 952.96	1 522 531.46	
14	482 952.96	1 522 531.46	
15	482 952.96	1 522 531.46	
16	482 952.96	1 522 531.46	
17	482 952.96	1 522 531.46	
18	482 952.96	1 522 531.46	
19	482 952.96	1 522 531.46	
20	482 952.96	1 522 531.46	
21	482 952.96	1 522 531.46	
22	482 952.96	1 522 531.46	
23	482 952.96	1 522 531.46	
24	482 952.96	1 522 531.46	
25	482 952.96	1 522 531.46	
26	482 952.96	1 522 531.46	
27	482 952.96	1 522 531.46	
28	482 952.96	1 522 531.46	
29	482 952.96	1 522 531.46	
30	482 952.96	1 522 531.46	
31	482 952.96	1 522 531.46	
32	482 952.96	1 522 531.46	
33	482 952.96	1 522 531.46	
34	482 952.96	1 522 531.46	
35	482 952.96	1 522 531.46	
36	482 952.96	1 522 531.46	
37	482 952.96	1 522 531.46	
38	482 952.96	1 522 531.46	
39	482 952.96	1 522 531.46	
40	482 952.96	1 522 531.46	
41	482 952.96	1 522 531.46	
42	482 952.96	1 522 531.46	
43	482 952.96	1 522 531.46	
44	482 952.96	1 522 531.46	
45	482 952.96	1 522 531.46	
46	482 952.96	1 522 531.46	
47	482 952.96	1 522 531.46	
48	482 952.96	1 522 531.46	
49	482 952.96	1 522 531.46	
50	482 952.96	1 522 531.46	
51	482 952.96	1 522 531.46	
52	482 952.96	1 522 531.46	
53	482 952.96	1 522 531.46	
54	482 952.96	1 522 531.46	
55	482 952.96	1 522 531.46	
56	482 952.96	1 522 531.46	
57	482 952.96	1 522 531.46	
58	482 952.96	1 522 531.46	
59	482 952.96	1 522 531.46	
60	482 952.96	1 522 531.46	
61	482 952.96	1 522 531.46	
62	482 952.96	1 522 531.46	
63	482 952.96	1 522 531.46	
64	482 952.96	1 522 531.46	
65	482 952.96	1 522 531.46	
66	482 952.96	1 522 531.46	
67	482 952.96	1 522 531.46	
68	482 952.96	1 522 531.46	
69	482 952.96	1 522 531.46	
70	482 952.96	1 522 531.46	
71	482 952.96	1 522 531.46	
72	482 952.96	1 522 531.46	
73	482 952.96	1 522 531.46	
74	482 952.96	1 522 531.46	
75	482 952.96	1 522 531.46	
76	482 952.96	1 522 531.46	
77	482 952.96	1 522 531.46	
78	482 952.96	1 522 531.46	
79	482 952.96	1 522 531.46	
80	482 952.96	1 522 531.46	
81	482 952.96	1 522 531.46	
82	482 952.96	1 522 531.46	
83	482 952.96	1 522 531.46	
84	482 952.96	1 522 531.46	
85	482 952.96	1 522 531.46	
86	482 952.96	1 522 531.46	
87	482 952.96	1 522 531.46	
88	482 952.96	1 522 531.46	
89	482 952.96	1 522 531.46	
90	482 952.96	1 522 531.46	
91	482 952.96	1 522 531.46	
92	482 952.96	1 522 531.46	
93	482 952.96	1 522 531.46	
94	482 952.96	1 522 531.46	
95	482 952.96	1 522 531.46	

ВЕДОМОСТЬ КООРДИНАТ ХАРАКТЕРНЫХ ТОЧЕК УСТАНАВЛИВАЕМЫХ КРАСНЫХ ЛИНИЙ			
Номер точки	X	Y	
49	482 952.96	1 522 531.46	
50	482 952.96	1 522 531.46	
51	482 952.96	1 522 531.46	
52	482 952.96	1 522 531.46	
53	482 952.96	1 522 531.46	
54	482 952.96	1 522 531.46	
55	482 952.96	1 522 531.46	
56	482 952.96	1 522 531.46	
57	482 952.96	1 522 531.46	
58	482 952.96	1 522 531.46	
59	482 952.96	1 522 531.46	
60	482 952.96	1 522 531.46	
61	482 952.96	1 522 531.46	
62	482 952.96	1 522 531.46	
63	482 952.96	1 522 531.46	
64	482 952.96	1 522 531.46	
65	482 952.96	1 522 531.46	
66	482 952.96	1 522 531.46	
67	482 952.96	1 522 531.46	
68	482 952.96	1 522 531.46	
69	482 952.96	1 522 531.46	
70	482 952.96	1 522 531.46	
71	482 952.96	1 522 531.46	
72	482 952.96	1 522 531.46	
73	482 952.96	1 522 531.46	
74	482 952.96	1 522 531.46	
75	482 952.96	1 522 531.46	
76	482 952.96	1 522 531.46	
77	482 952.96	1 522 531.46	
78	482 952.96	1 522 531.46	
79	482 952.96	1 522 531.46	
80	482 952.96	1 522 531.46	
81	482 952.96	1 522 531.46	
82	482 952.96	1 522 531.46	
83	482 952.96	1 522 531.46	
84	482 952.96	1 522 531.46	
85	482 952.96	1 522 531.46	
86	482 952.96	1 522 531.46	
87	482 952.96	1 522 531.46	
88	482 952.96	1 522 531.46	
89	482 952.96	1 522 531.46	
90	482 952.96	1 522 531.46	
91	482 952.96	1 522 531.46	
92	482 952.96	1 522 531.46	
93	482 952.96	1 522 531.46	
94	482 952.96	1 522 531.46	
95	482 952.96	1 522 531.46	

15-0030332-01-ПМТ-02			
Документация по планировке территории для размещения линейного объекта транспортной инфраструктуры регионального значения «Разноуровневый мост через р. Бродява на км 6+268 автомобильной дороги с Петровским – с Бродяго на территории Горноуральского городского округа»			
Изм.	Лист	Кол. № док.	Подпись
Разработал	Иванов С.И.		
Проверил	Морозов А.В.		
Дата	09.20		
Статус	Листов		
1	1		
Чертёж межевания территории			
М 1:1000			
ООО «СТРОЙПРОЕКТ»			