



**МИНИСТЕРСТВО СТРОИТЕЛЬСТВА И РАЗВИТИЯ ИНФРАСТРУКТУРЫ
СВЕРДЛОВСКОЙ ОБЛАСТИ
П Р И К А З**

20.11.2017

№ 1217-П

г. Екатеринбург

**Об утверждении проекта планировки и проекта межевания территории,
предназначенной для размещения линейного объекта: «Техническое
переворужение газопроводов высокого и низкого давления
в пос. Шувакиш»**

В соответствии с Градостроительным кодексом Российской Федерации, Законом Свердловской области от 12 октября 2015 года № 111-ОЗ «О перераспределении отдельных полномочий в сфере градостроительной деятельности между органами местного самоуправления муниципального образования «города Екатеринбург» и органами государственной власти Свердловской области», постановлением Правительства Свердловской области от 05.09.2012 № 963-ПП «Об утверждении Положения, структуры, предельного лимита штатной численности и фонда по должностным окладам в месяц Министерства строительства и развития инфраструктуры Свердловской области», Решением Екатеринбургской городской Думы от 06.07.2004 № 60/1 «Об утверждении Генерального плана развития городского округа – муниципального образования «город Екатеринбург» на период до 2025 года», с учетом протокола публичных слушаний по вопросу проекта планировки и проекта межевания территории, предназначенной для размещения линейного объекта: «Техническое перевооружение газопроводов высокого и низкого давления в пос. Шувакиш», от 02.10.2017 и заключения о результатах таких публичных слушаний от 02.10.2017,

ПРИКАЗЫВАЮ:

1. Утвердить проекта планировки территории, предназначенной для размещения линейного объекта: «Техническое перевооружение газопроводов высокого и низкого давления в пос. Шувакиш», в следующем составе:

- 1) схема планировки территории (приложение № 1);
- 2) положение о размещении линейного объекта (приложение № 2);
- 3) план красных линий (приложение № 3);
- 4) ведомость координат характерных (поворотных) точек красных линий (приложение № 4).

2. Утвердить проект межевания территории, предназначенной для размещения линейного объекта: «Техническое перевооружение газопроводов высокого и низкого давления в пос. Шувакиш», в следующем составе:

- 1) схема межевания территории (приложение № 5);
- 2) перечень и сведения о площади образуемых земельных участков (приложение № 6);
- 3) перечень и сведения о площади образуемых частей земельных участков (приложение № 7).

3. Участникам градостроительной деятельности руководствоваться документацией по планировке территории, предназначенной для размещения линейного объекта: «Техническое перевооружение газопроводов высокого и низкого давления в пос. Шувакиш», утвержденной настоящим приказом.

4. Отделу градостроительного развития Министерства строительства и развития инфраструктуры Свердловской области опубликовать настоящий приказ на «Официальном интернет-портале правовой информации Свердловской области» (www.pravo.gov66.ru) и разместить на официальном сайте Министерства строительства и развития инфраструктуры Свердловской области (<http://minstroy.midural.ru/>).

5. Контроль за исполнением настоящего приказа оставляю за собой.

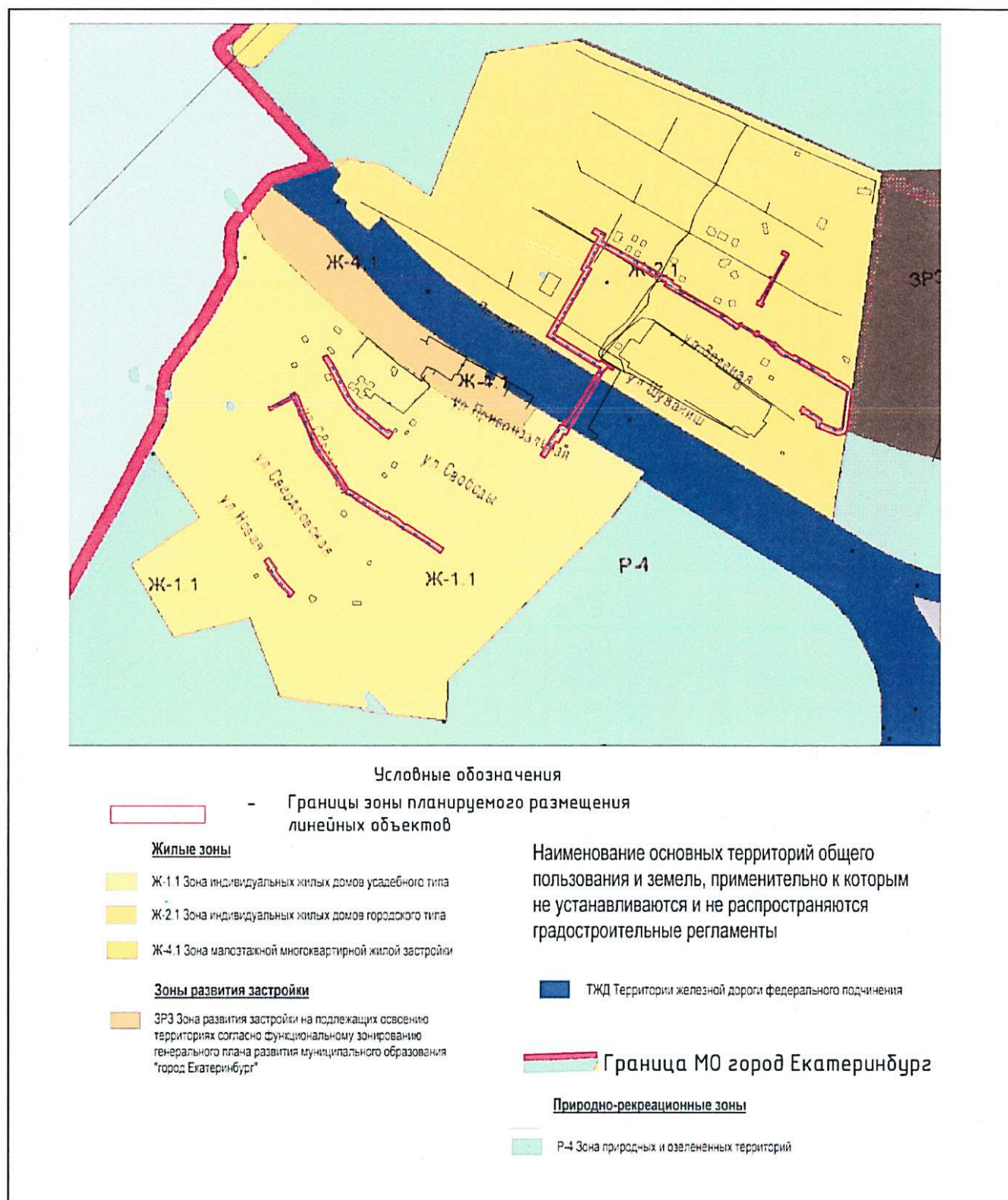
Министр



М.М. Волков

Приложение № 1
к приказу Министерства
строительства и развития
инфраструктуры Свердловской
области
от 20.11.2017 № 1217-17

Схема планировки территории



Приложение № 2
к приказу Министерства
строительства и развития
инфраструктуры Свердловской
области
от 20.11.2018 № 1218-П

Положение
о размещении линейного объекта

Проект планировки и проект межевания территории разработан для строительства линейного объекта «Техническое перевооружение газопроводов высокого и низкого давления в пос. Шувакиш».

Границы территории по проекту планировки:
в районе поселка Шувакиш.

Характеристика проектируемой территории:
общая площадь проектируемой территории – 1,8 га, в том числе площадь территории полосы отвода под строительство сети газопровода – 18 259 кв.м.;
площадь охранной зоны газопровода – 12 986 кв.м.

Проектируемый газопровод высокого давления предназначен для подачи газа до котельной производственно-складского комплекса.

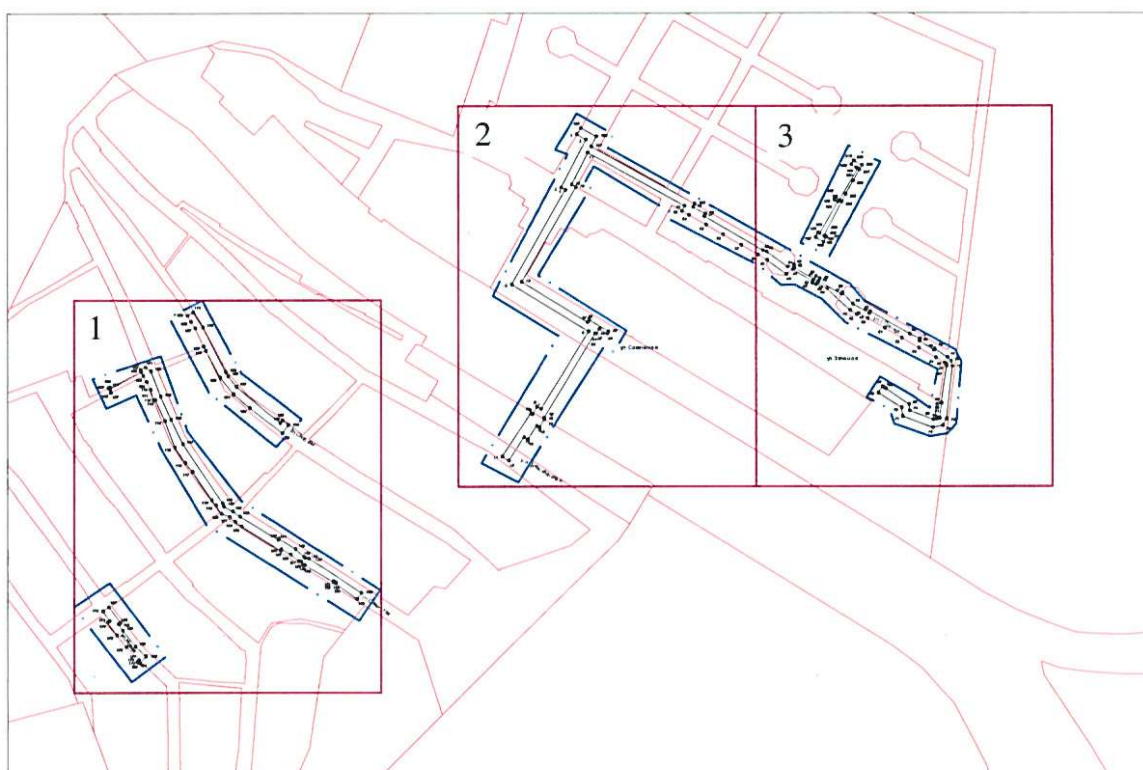
Основные характеристики линейного объекта инженерной инфраструктуры

Вид	Наименование	Способ прокладки	Параметры объекта	Ориентировочная протяженность по проекту планировки, м	Статус*	Точка подключения
1	2	3	4	5	6	7
трубопровод	газопровод	подземный	труба диаметром 57 -160мм, II категории	418,5	С	Врезка газопровода предусмотрена в существующий газопровод высокого давления Ø159х5,0
трубопровод	газопровод	подземный	труба диаметром 57 -160мм, газопровод низкого давления	1604,4	С	Врезка газопровода предусмотрена в существующий газопровод высокого давления Ø159х5,0
трубопровод	газопровод	надземный	труба диаметром 57 -160мм, газопровод низкого давления	82,3	С	Врезка газопровода предусмотрена в существующий газопровод высокого давления Ø159х5,0

* Статус: С – новое строительство объекта.

Приложение № 3
к приказу Министерства
строительства и развития
инфраструктуры Свердловской
области
от 20.11.2017 № 1217-17

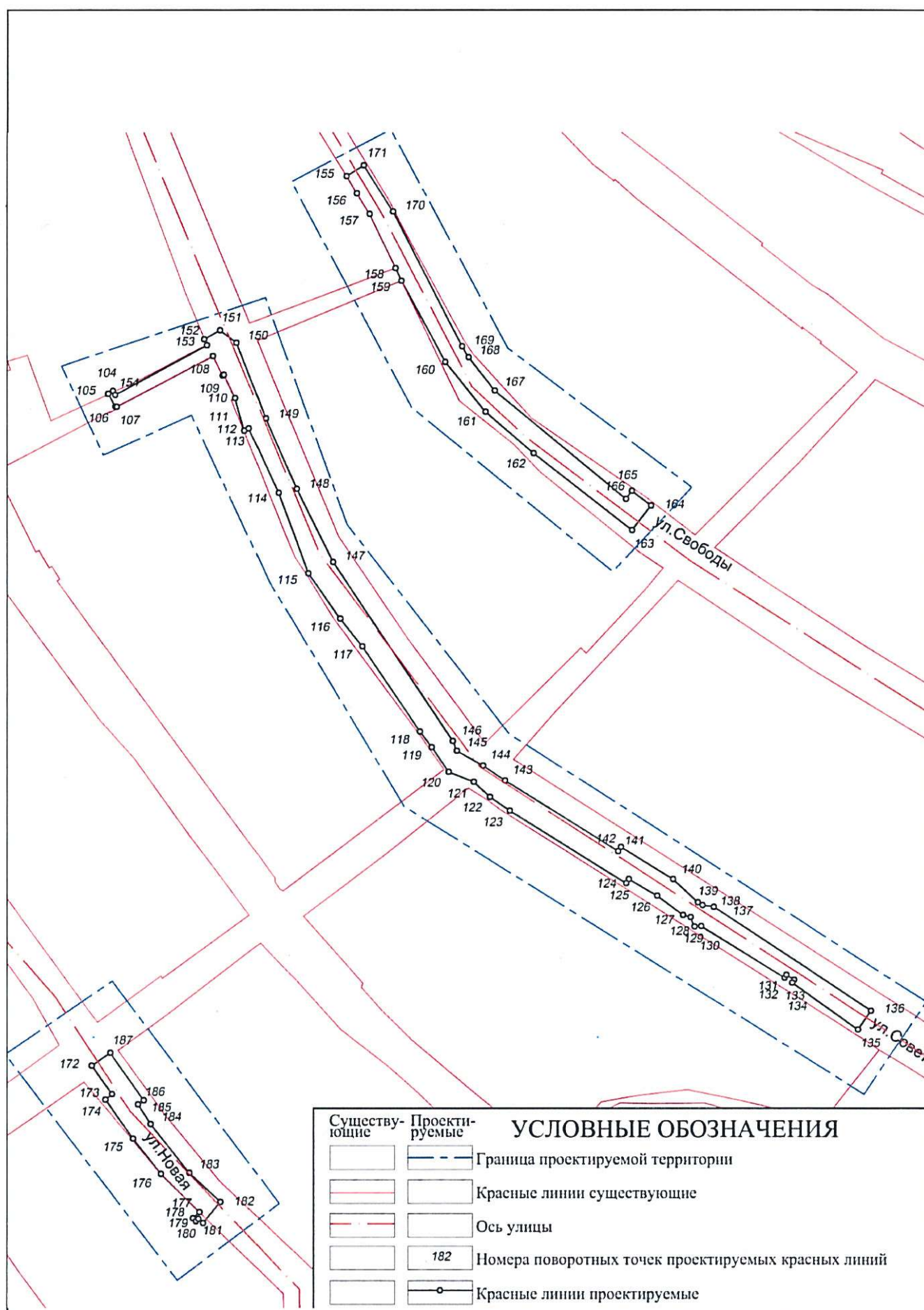
План красных линий

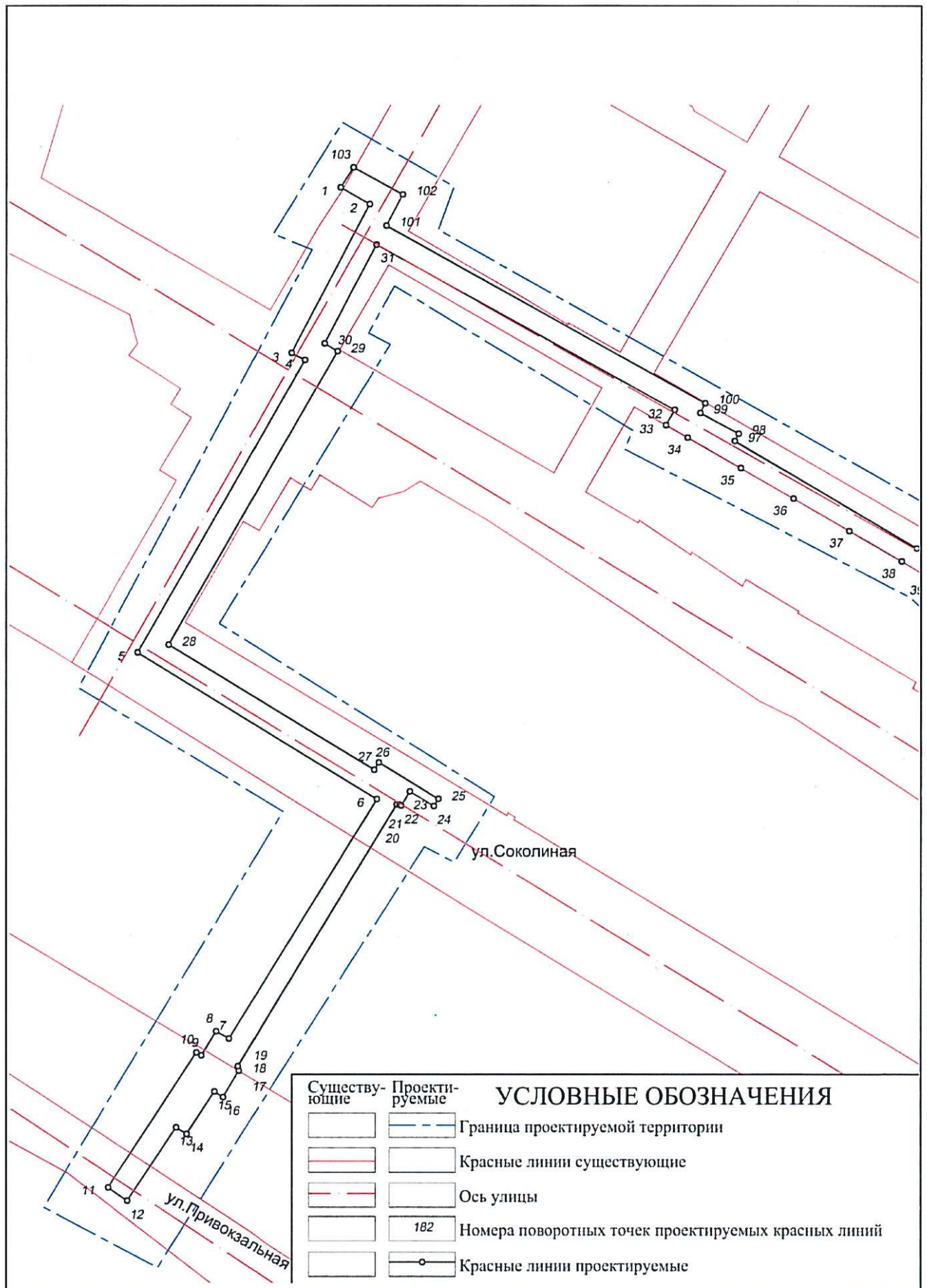


Условные обозначения

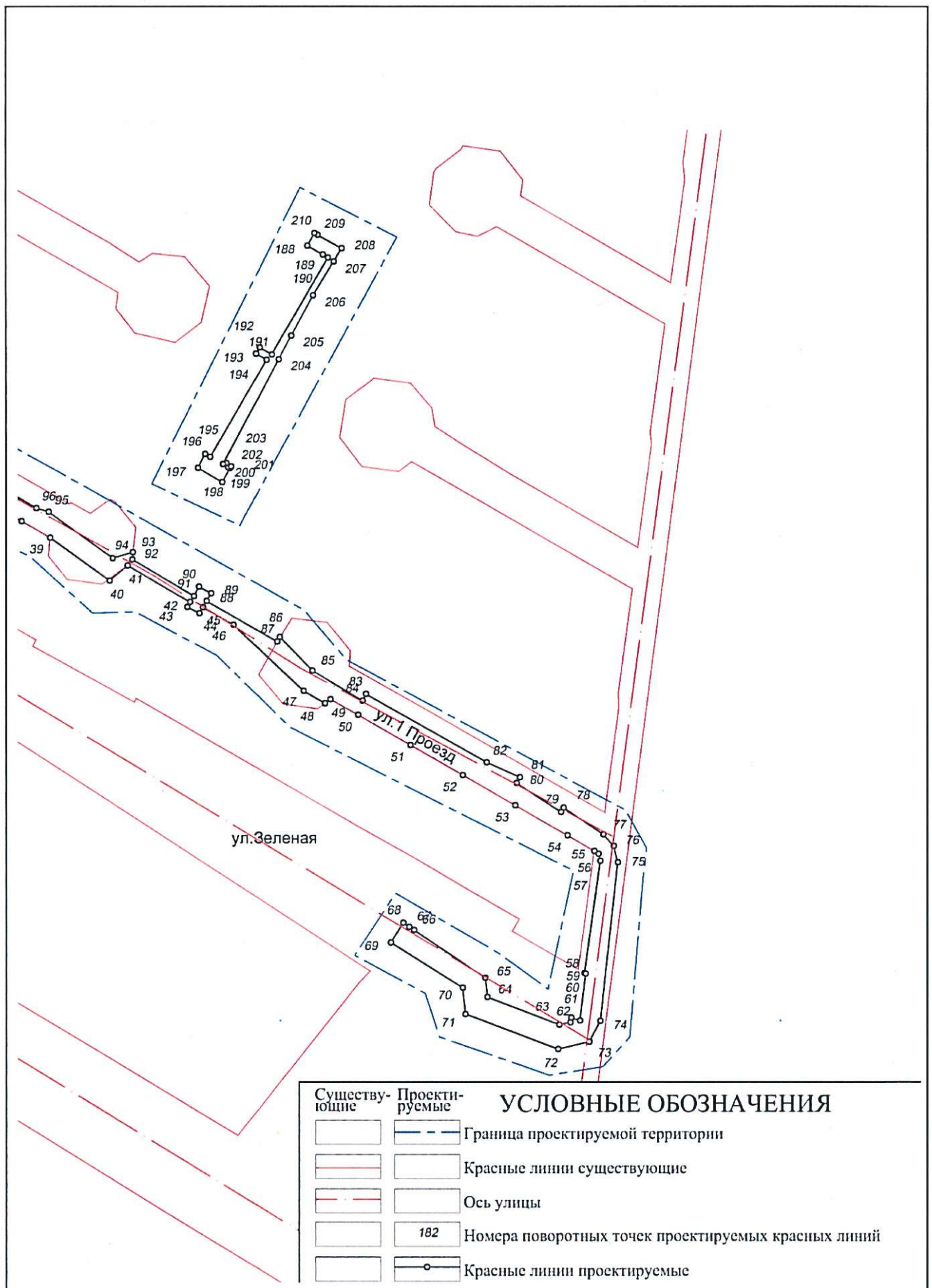
1

Граница и номер фрагмента





Фрагмент № 3



Приложение № 4
к приказу Министерства
строительства и развития
инфраструктуры Свердловской
области
от 20.11.2017 № 1217-П

Ведомость координат характерных (поворотных) точек красных линий

Номер характерной (поворотной) точки	X (МСК 66)	Y (МСК 66)
1	2	3
1	400 399.65	1 526 508.14
2	400 392.80	1 526 519.96
3	400 332.03	1 526 488.19
4	400 329.15	1 526 493.68
5	400 209.75	1 526 425.38
6	400 149.92	1 526 522.95
7	400 052.18	1 526 462.73
8	400 055.20	1 526 457.48
9	400 045.28	1 526 451.49
10	400 046.54	1 526 449.43
11	399 991.79	1 526 413.42
12	399 986.38	1 526 421.27
13	400 016.18	1 526 441.17
14	400 013.50	1 526 445.46
15	400 030.67	1 526 456.81
16	400 028.42	1 526 460.28
17	400 039.06	1 526 466.75
18	400 039.11	1 526 466.74
19	400 040.91	1 526 466.37
20	400 147.75	1 526 530.96
21	400 147.68	1 526 532.20
22	400 147.26	1 526 532.82
23	400 153.04	1 526 536.40
24	400 147.08	1 526 546.13
25	400 150.04	1 526 547.97
26	400 164.91	1 526 523.74
27	400 161.93	1 526 521.86
28	400 212.99	1 526 438.05
29	400 332.69	1 526 506.91
30	400 335.94	1 526 501.62
31	400 376.23	1 526 522.69
32	400 308.80	1 526 644.50

1	2	3
33	400 302.56	1 526 641.00
34	400 297.49	1 526 649.78
35	400 284.99	1 526 671.42
36	400 272.59	1 526 692.93
37	400 259.38	1 526 715.80
38	400 246.97	1 526 737.31
39	400 240.07	1 526 749.10
40	400 222.22	1 526 773.55
41	400 228.49	1 526 781.12
42	400 213.34	1 526 806.98
43	400 211.30	1 526 805.84
44	400 208.65	1 526 810.94
45	400 211.15	1 526 812.38
46	400 203.90	1 526 824.94
47	400 176.52	1 526 854.03
48	400 171.38	1 526 862.90
49	400 173.09	1 526 865.15
50	400 166.54	1 526 876.69
51	400 154.05	1 526 898.35
52	400 141.61	1 526 919.91
53	400 129.06	1 526 941.65
54	400 116.58	1 526 963.30
55	400 110.14	1 526 974.44
56	400 108.93	1 526 976.32
57	400 106.07	1 526 976.96
58	400 059.56	1 526 970.41
59	400 059.28	1 526 970.89
60	400 039.81	1 526 968.46
61	400 041.08	1 526 964.93
62	400 039.08	1 526 964.48
63	400 038.17	1 526 959.92
64	400 049.57	1 526 930.11
65	400 057.54	1 526 929.22
66	400 077.35	1 526 899.83
67	400 078.70	1 526 897.86
68	400 080.38	1 526 895.36

1	2	3
69	400 072.22	1 526 890.21
70	400 053.49	1 526 919.88
71	400 042.59	1 526 921.03
72	400 028.01	1 526 959.41
73	400 031.10	1 526 972.35
74	400 039.77	1 526 977.01
75	400 105.45	1 526 984.22
76	400 112.20	1 526 982.53
77	400 117.00	1 526 978.30
78	400 128.01	1 526 961.76
79	400 126.29	1 526 960.64
80	400 138.27	1 526 942.25
81	400 140.74	1 526 943.48
82	400 146.91	1 526 929.83
83	400 175.22	1 526 879.90
84	400 172.44	1 526 878.49
85	400 184.90	1 526 857.68
86	400 198.82	1 526 844.19
87	400 196.92	1 526 843.06
88	400 213.75	1 526 813.89
89	400 216.96	1 526 815.74
90	400 219.70	1 526 810.75
91	400 215.79	1 526 808.57
92	400 230.96	1 526 783.02
93	400 234.03	1 526 783.28
94	400 231.53	1 526 774.89
95	400 250.76	1 526 748.44
96	400 252.31	1 526 743.44
97	400 296.09	1 526 668.94
98	400 299.10	1 526 670.55
99	400 307.54	1 526 654.95
100	400 311.56	1 526 656.96
101	400 384.00	1 526 526.69
102	400 396.75	1 526 533.36
103	400 407.80	1 526 513.41
1	400 399.65	1 526 508.14
104	400 080.19	1 525 916.85
105	400 079.06	1 525 914.85
106	400 073.61	1 525 917.87
107	400 073.53	1 525 918.53
108	400 094.81	1 525 958.95
109	400 086.72	1 525 962.97
110	400 087.02	1 525 963.51
111	400 077.23	1 525 968.15
112	400 063.52	1 525 971.97

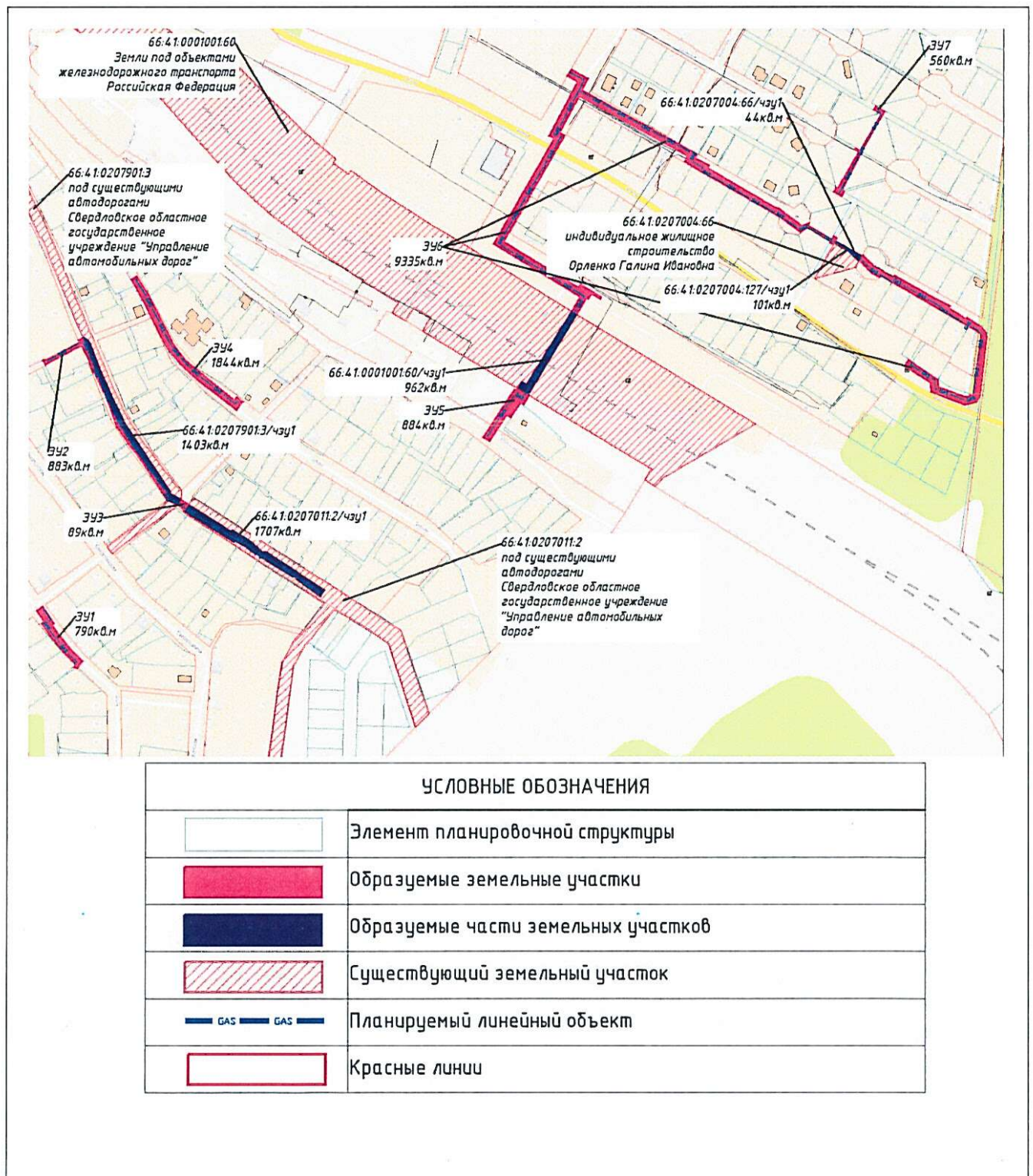
1	2	3
113	400 064.47	1 525 973.81
114	400 037.37	1 525 986.42
115	400 003.54	1 525 998.76
116	399 984.57	1 526 012.02
117	399 972.90	1 526 021.41
118	399 937.19	1 526 045.56
119	399 930.53	1 526 050.51
120	399 920.20	1 526 057.63
121	399 916.00	1 526 068.17
122	399 909.70	1 526 074.98
123	399 903.88	1 526 083.30
124	399 873.38	1 526 132.10
125	399 875.14	1 526 133.20
126	399 868.11	1 526 145.16
127	399 860.10	1 526 155.97
128	399 859.17	1 526 159.17
129	399 855.20	1 526 160.85
130	399 855.41	1 526 163.64
131	399 833.69	1 526 198.71
132	399 834.86	1 526 199.45
133	399 832.84	1 526 202.67
134	399 831.60	1 526 201.94
135	399 811.95	1 526 229.65
136	399 819.90	1 526 235.17
137	399 863.50	1 526 168.96
138	399 864.21	1 526 164.22
139	399 865.41	1 526 162.32
140	399 875.09	1 526 151.86
141	399 888.64	1 526 129.88
142	399 886.87	1 526 128.78
143	399 916.58	1 526 081.35
144	399 922.77	1 526 072.10
145	399 929.11	1 526 061.05
146	399 933.18	1 526 059.36
147	400 008.31	1 526 009.11
148	400 039.10	1 525 993.87
149	400 068.68	1 525 980.96
150	400 100.39	1 525 968.81
151	400 105.70	1 525 961.93
152	400 101.90	1 525 955.23
153	400 099.45	1 525 956.43
154	400 078.49	1 525 917.81
104	400 080.19	1 525 916.85
155	400 170.39	1 526 014.77
156	400 163.30	1 526 019.12

1	2	3
157	400 154.55	1 526 024.48
158	400 131.83	1 526 035.36
159	400 126.56	1 526 037.88
160	400 092.33	1 526 056.30
161	400 071.43	1 526 073.14
162	400 054.04	1 526 093.29
163	400 021.70	1 526 134.57
164	400 032.05	1 526 142.61
165	400 038.22	1 526 134.52
166	400 034.81	1 526 132.00
167	400 080.35	1 526 077.04
168	400 094.35	1 526 066.07
169	400 098.98	1 526 063.32
170	400 155.63	1 526 034.35
171	400 175.01	1 526 022.06
155	400 170.39	1 526 014.77
172	399 796.82	1 525 908.06
173	399 784.89	1 525 916.51
174	399 782.63	1 525 913.76
175	399 766.33	1 525 925.35
176	399 751.53	1 525 937.08
177	399 735.51	1 525 953.32
178	399 732.94	1 525 950.57
179	399 731.79	1 525 951.85
180	399 732.73	1 525 952.82
181	399 730.98	1 525 954.80
182	399 739.85	1 525 962.08
183	399 751.97	1 525 949.06
184	399 772.36	1 525 932.75
185	399 780.65	1 525 927.43
186	399 782.35	1 525 929.85
187	399 802.23	1 525 915.70
172	399 796.82	1 525 908.06
188	400 361.13	1 526 855.64
189	400 357.41	1 526 862.04
190	400 356.17	1 526 864.20
191	400 315.96	1 526 840.83
192	400 318.91	1 526 835.75
193	400 316.27	1 526 834.29
194	400 313.75	1 526 838.67
195	400 273.47	1 526 815.43
196	400 274.72	1 526 813.26
197	400 268.97	1 526 810.32
198	400 263.06	1 526 820.33
199	400 268.80	1 526 823.54

1	2	3
200	400 269.22	1 526 822.80
201	400 269.55	1 526 824.03
202	400 270.87	1 526 822.08
203	400 270.48	1 526 820.64
204	400 313.95	1 526 843.76
205	400 323.82	1 526 848.94
206	400 340.55	1 526 858.04
207	400 354.52	1 526 866.55
208	400 359.99	1 526 869.82
209	400 365.54	1 526 859.92
210	400 366.28	1 526 858.64
188	400 361.13	1 526 855.64

Приложение № 5
к приказу Министерства
строительства и развития
инфраструктуры Свердловской
области
от 20.11.2018, № 1218-17

Схема межевания территории



Приложение № 6
к приказу Министерства
строительства и развития
инфраструктуры Свердловской
области
от 20.11.2018г. № 1218-17

Перечень и сведения о площади образуемых земельных участков

Основной номер земельного участка	Категория земель	Местоположение земельного участка	Вид разрешенного использования в соответствии с проектом межевания	Вид разрешенного использования в соответствии с классификатором видов разрешенного использования земельных участков ¹	Код (числовое обозначение) вида разрешенного использования земельного участка в соответствии с классификатором видов разрешенного использования земельных участков ¹	Площадь земельного участка в соответствии с проектом межевания территории ² , кв. м
1	2	3	4	5	6	7
ЗУ1	Земли населенных пунктов	Свердловская область, город Екатеринбург, п. Шувакиш	Строительство линейного объекта инженерной инфраструктуры	Коммунальное обслуживание	3.1	790
ЗУ2	Земли населенных пунктов	Свердловская область, город Екатеринбург, п. Шувакиш	Строительство линейного объекта инженерной инфраструктуры	Коммунальное обслуживание	3.1	883
ЗУ3	Земли населенных пунктов	Свердловская область, город Екатеринбург, п. Шувакиш	Строительство линейного объекта инженерной инфраструктуры	Коммунальное обслуживание	3.1	89
ЗУ4	Земли населенных пунктов	Свердловская область, город Екатеринбург, п. Шувакиш	Строительство линейного объекта инженерной инфраструктуры	Коммунальное обслуживание	3.1	1 844
ЗУ5	Земли населенных пунктов	Свердловская область, город Екатеринбург, п. Шувакиш	Строительство линейного объекта инженерной инфраструктуры	Коммунальное обслуживание	3.1	874
ЗУ6	Земли населенных пунктов	Свердловская область, город Екатеринбург, п. Шувакиш	Строительство линейного объекта инженерной инфраструктуры	Коммунальное обслуживание	3.1	9 335

1	2	3	4	5	6	7
ЗУ7	Земли населенных пунктов	Свердловская область, город Екатеринбург, п. Шувакиш	Строительство линейного объекта инженерной инфраструктуры	Коммунальное обслуживание	3.1	560

1 Вид разрешенного использования земельного участка устанавливается, согласно Классификатору видов разрешенного использования земельных участков, утвержденному Приказом Министерства экономического развития Российской Федерации от 01.09.2014 № 540 «Об утверждении классификатора видов разрешенного использования земельных участков» с изменениями в соответствии с Приказом Министерства экономического развития №709 от 30.09.2015;

2 Площадь земельного участка будет уточнена в результате проведения кадастровых работ.

Приложение № 7
к приказу Министерства
строительства и развития
инфраструктуры Свердловской
области
от 20.11.2018 № 1218-П

Перечень и сведения о площади образуемых частей земельных участков

Условный номер части земельного участка	Кадастровый номер существующего земельного участка (квартала)	Характеристика части земельного участка в соответствии с проектом межевания территории	
		Назначение	Площадь*, кв.м
1	3	3	5
66:41:0001001:60/чзу1	66:41:0001001:60	Строительство линейного объекта инженерной инфраструктуры	962
66:41:0001001:60/чзу1	66:41:0001001:60	Строительство линейного объекта инженерной инфраструктуры	44
66:41:0001001:60/чзу1	66:41:0001001:60	Строительство линейного объекта инженерной инфраструктуры	1 707
66:41:0001001:60/чзу1	66:41:0001001:60	Строительство линейного объекта инженерной инфраструктуры	1 403
66:41:0001001:60/чзу 1	66:41:0001001:60	Строительство линейного объекта инженерной инфраструктуры	73
*Площадь части земельного участка будет уточнена в результате проведения кадастровых работ.			