



МИНИСТЕРСТВО СТРОИТЕЛЬСТВА И РАЗВИТИЯ ИНФРАСТРУКТУРЫ
СВЕРДЛОВСКОЙ ОБЛАСТИ
ПРИКАЗ

09.06.2018г.

№ 645-17

г. Екатеринбург

**Об утверждении проекта планировки и проекта межевания территории
для размещения линейного объекта: «Газопровод высокого давления,
разводящие газопроводы для газификации улицы Раздольной
в поселке Семь Ключей»**

В соответствии с Градостроительным кодексом Российской Федерации, Законом Свердловской области от 12 октября 2015 года № 111-ОЗ «О перераспределении отдельных полномочий в сфере градостроительной деятельности между органами местного самоуправления муниципального образования «города Екатеринбург» и органами государственной власти Свердловской области», постановлением Правительства Свердловской области от 05.09.2012 № 963-ПП «Об утверждении Положения, структуры, предельного лимита штатной численности и фонда по должностным окладам в месяц Министерства строительства и развития инфраструктуры Свердловской области», Решением Екатеринбургской городской Думы от 06.07.2004 № 60/1 «Об утверждении Генерального плана развития городского округа – муниципального образования «город Екатеринбург» на период до 2025 года», с учетом протокола публичных слушаний по вопросу проекта планировки и проекта межевания территории для размещения линейного объекта: «Газопровод высокого давления, разводящие газопроводы для газификации улицы Раздольной в поселке Семь Ключей» от 26.05.2017 и заключения о результатах таких публичных слушаний от 26.05.2017,

ПРИКАЗЫВАЮ:

1. Утвердить проект планировки территории для размещения линейного объекта: «Газопровод высокого давления, разводящие газопроводы для газификации улицы Раздольной в поселке Семь Ключей» в следующем составе:

- 1) схема планировки территории (приложение № 1);
- 2) положение о размещении линейного объекта (приложение № 2).

2. Утвердить проект межевания территории для размещения линейного объекта: «Газопровод высокого давления, разводящие газопроводы для газификации улицы Раздольной в поселке Семь Ключей» в следующем составе:

- 1) схема межевания территории (приложение № 3);

2) перечень и сведения о характеристиках образуемых частей земельных участков (приложение № 4).

3. Участникам градостроительной деятельности руководствоваться документацией по планировке территории для размещения линейного объекта: «Газопровод высокого давления, разводящие газопроводы для газификации улицы Раздольной в поселке Семь Ключей», утвержденной настоящим приказом.

4. Отделу градостроительного развития Министерства строительства и развития инфраструктуры Свердловской области опубликовать настоящий приказ на «Официальном интернет-портале правовой информации Свердловской области» (www.pravo.gov66.ru) и разместить на официальном сайте Министерства строительства и развития инфраструктуры Свердловской области (<http://minstroy.midural.ru/>).

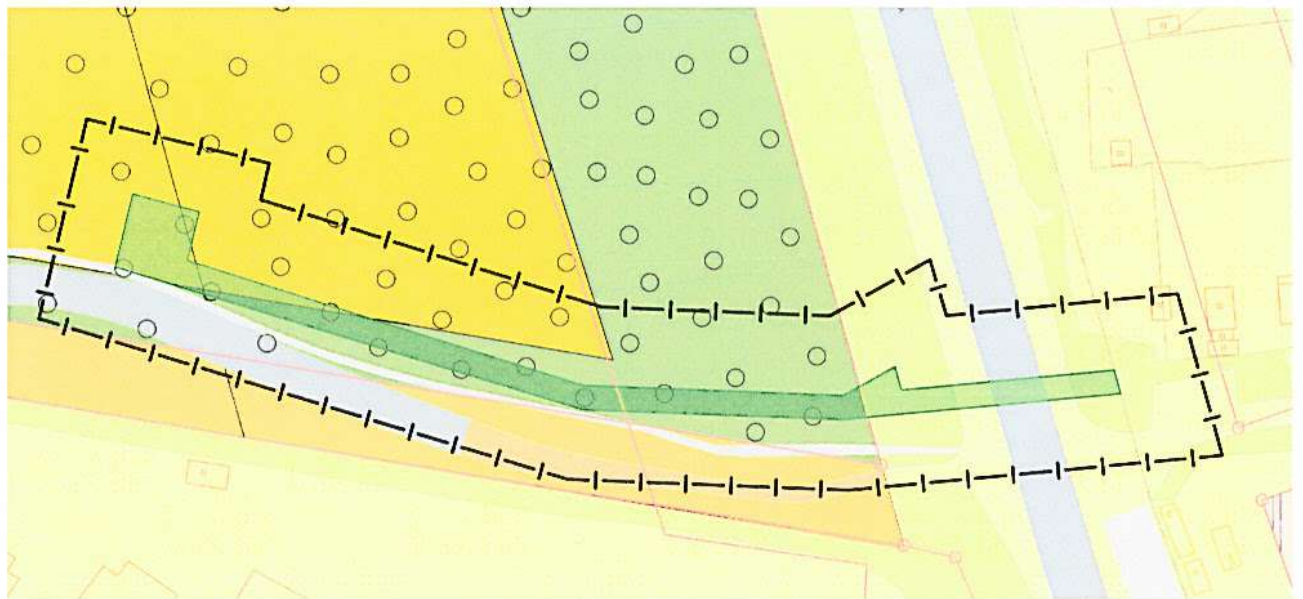
5. Контроль за исполнением настоящего приказа возложить на Заместителя Министра строительства и развития инфраструктуры Свердловской области А.В. Бирюлина.

Министр



М.М. Волков

Схема планировки территории



ГРАНИЦЫ		УСЛОВНЫЕ ОБОЗНАЧЕНИЯ		ЗОНА ТРАНСПОРТНОЙ И ИНЖЕНЕРНОЙ ИНФРАСТРУКТУРЫ	
сущ.	проект	сущ.	проект	сущ.	проект
Граница проектируемой территории		Зона индивидуальных жилых домов городского типа Ж-2.1		Проезжая часть улицы, проезды (асфальтовое покрытие)	
Границы земельных участков, стоящих на кадастровом учете		Зона сельскохозяйственного использования СХ-1			
		РЕКРЕАЦИОННАЯ ЗОНА			
Справочные красные линии				Полоса отвода под строительство сети газоснабжения	
ЗДАНИЯ И СООРУЖЕНИЯ					
		Озеленные территории интенсивного общественного использования, в т.ч. лесные парки			
Жилая застройка		Сохранимый лесной массив			
Нажилые здания		Озеленение общего пользования			
ЗОНА ПРОМЫШЛЕННЫХ ОБЪЕКТОВ					
Территория промышленных, коммунальных и складских объектов					

Приложение № 2
к приказу Министерства
строительства и развития
инфраструктуры Свердловской
области
от 09.06.2017 № 645-17

Положение о размещении линейного объекта

Проект планировки и проект межевания разработан для размещения линейного объекта (сети газоснабжения) для газификации улицы Раздольной в поселке Семь Ключей.

Границы территории по проекту планировки:

42 метра северо-западнее оси перекрестка улицы Раздольной с ЕКАД.

Характеристика проектируемой территории:

общая площадь проектируемой территории – 0,4391 га, в том числе площадь полосы отвода под строительство сети газопровода – 0,3632 га; площадь охранной зоны сети газопровода – 0,4942 га.

Проектом планировки предусмотрены следующие мероприятия:

строительство газопровода высокого давления II категории от врезки в существующий газопровод;

установка ГРПШ;

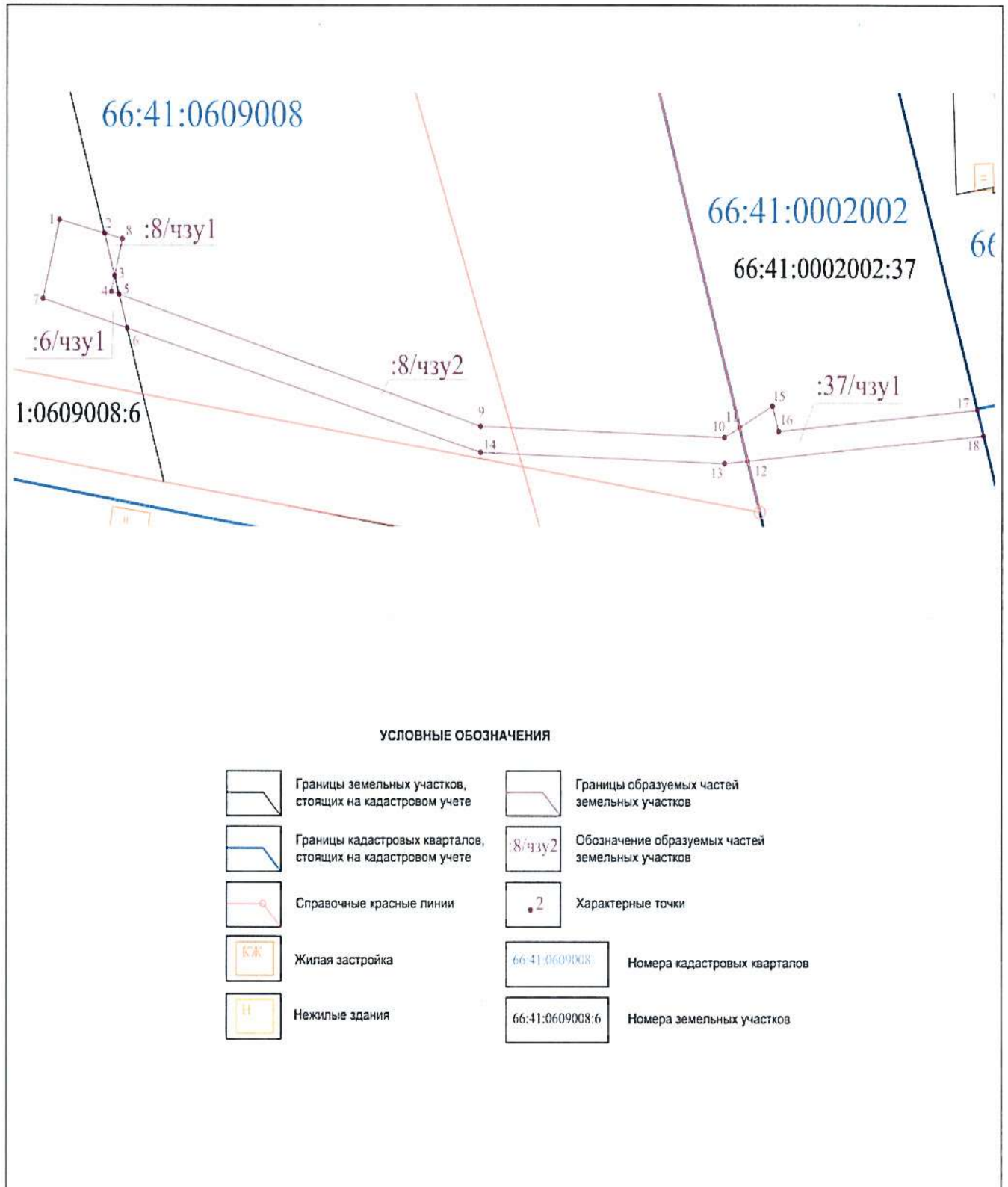
установка шарового крана Ду 50мм.

Основные характеристики линейного объекта инженерной инфраструктуры

Вид	Наименование	Способ прокладки	Параметры объекта	Ориентировочная протяженность по проекту планировки, м	Статус*
1	2	3	4	5	6
трубопровод	газопровод высокого давления	подземный	диаметр 63 мм	129,6	С
трубопровод	газопровод низкого давления	подземный	диаметр 110 мм	209,5	С

* Статус: С – новое строительство.

Схема межевания территории



Приложение № 4
к приказу Министерства
строительства и развития
инфраструктуры Свердловской
области
от 09.06.2017, № 645-17

Перечень и сведения о характеристиках образуемых частей земельных участков

Условный номер части земельного участка	Условный номер существующего земельного участка, в соответствии с проектом межевания территории	Кадастровый номер существующего земельного участка (квартала)	Характеристика части земельного участка в соответствии с проектом межевания территории	
			Назначение	Площадь*, кв.м
1	2	3	4	5
1	чзу1	66:41:0609008:6	Для размещения линейных объектов (газопровод высокого и низкого давления)	146,47
2	чзу1	66:41:0609008:8	Для размещения линейных объектов (газопровод высокого и низкого давления)	9,38
3	чзу2	66:41:0609008:8	Для размещения линейных объектов (газопровод высокого и низкого давления)	462,62
4	чзу1	66:41:0002002:37	Для размещения линейных объектов (газопровод высокого и низкого давления)	184,74
* Площадь будет уточнена при проведении кадастровых работ.				